

Évacuation Tunnel

Sollicitation :

Definition des essais d'évacuation dans les tunnels sur les projets tramway

Évacuation Tunnel

Cadre réglementaire :

Arrêté du 22 novembre 2005

IT Tunnel

Elle n'exonère pas de la mise en oeuvre de dispositions complémentaires, rendues nécessaires par l'analyse de sécurité spécifique du système de transport, en matière de conception des infrastructures, d'équipement et de règles d'exploitation,

Évacuation Tunnel

Dispositions relatives à l'évacuation des personnes transportées :

Art 5 de l'annexe à l' IT

*Les spécifications de ce paragraphe sont établies dans l'hypothèse où les principes suivants déterminent les actions à coordonner en cas d'évacuation : **arrêt maîtrisé des véhicules, mise hors tension d'urgence de l'alimentation électrique de traction en cas d'alimentation par un rail au sol, interruption des circulations ferroviaires, évacuation des voyageurs dans les conditions définies par les règlements de sécurité et notamment le règlement de sécurité d'exploitation.***

Évacuation Tunnel

5.1. Modalités de sortie des voyageurs hors des véhicules

Des essais sur site doivent être réalisés pour évaluer les modalités de sortie des voyageurs hors des véhicules présentant **le moins de risques de chute lors d'une évacuation**, et **pour mettre en évidence la compatibilité des délais d'évacuation avec la mise en sécurité des usagers**.

Évacuation Tunnel

L'IT s'applique aux TW

Mais quand même Fortement Orientée Métro

Chute liée à l'embranchement n'est pas une réelle problématique en TW

Chute liée aux cheminements dépend du type de cheminement

La vérification de la compatibilité des délais annoncés pour la mise en sécurité des Usagers est un pré-requis et sera adaptée en fonction de chaque type de projet.



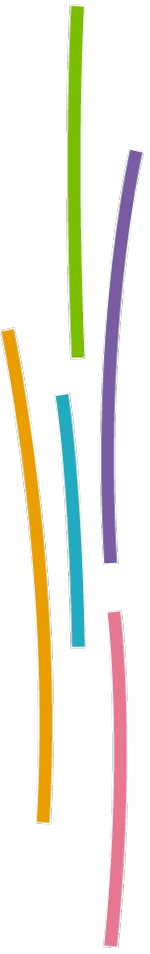
L'IT s'applique aux TW



Mais quand même Fortement Orientée Métro



Chute liée à l'emmarchement n'est pas une réelle problématique en TW



Chute liée aux cheminements dépend du type de cheminement



annoncés pour la mise en sécurité des Usagers est un ~~pré-requis~~ et sera adaptée en fonction de chaque type de projet.

