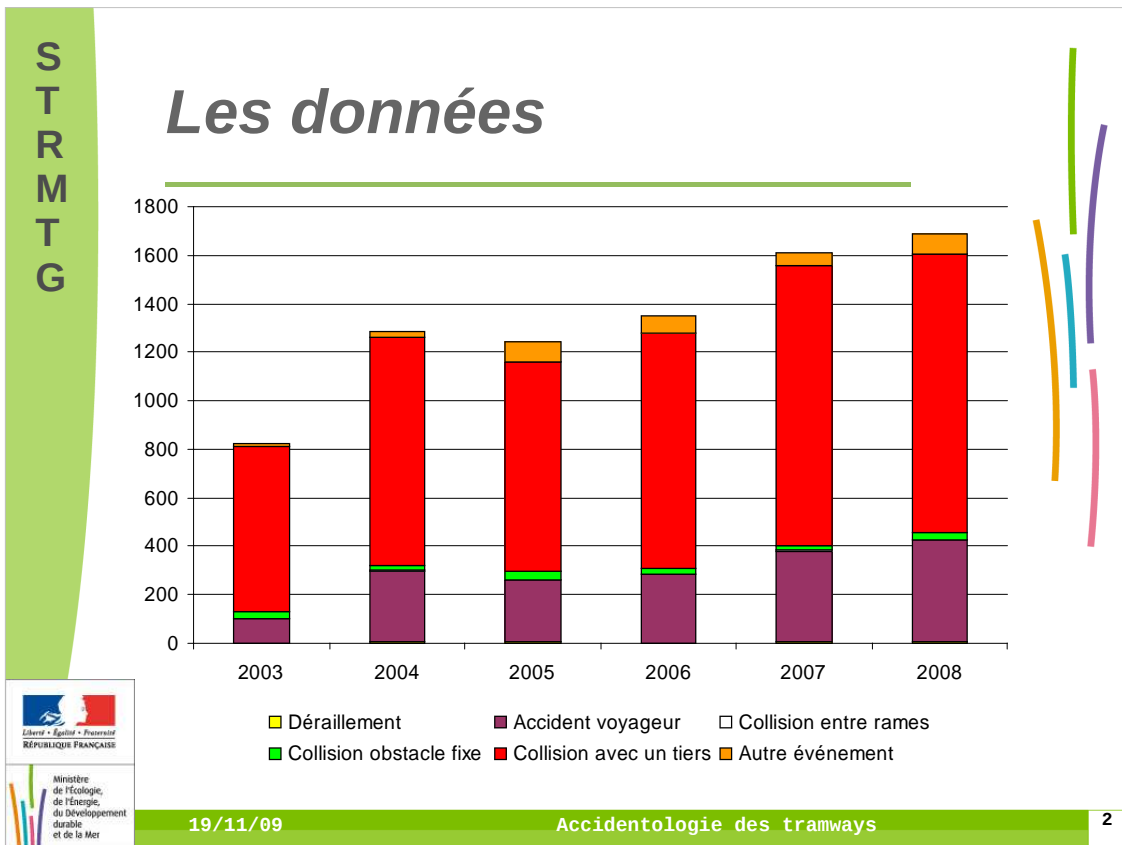


# ACCIDENTOLOGIE

---

- Les données
- Les types d'évènements
- Evolution de l'indicateur
- Les collisions
- Les évènements graves
- Les configurations





Panel :

2003 : 7 agglomérations

2004 & 2005 : 13 agglos.

2006 : 15 agglos.

2007 : 17 agglos

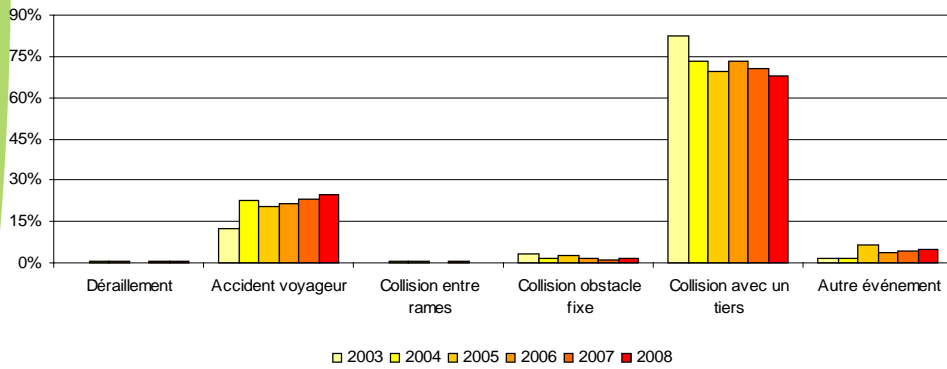
2008 : 19 agglos

Et bien évidemment de nouvelles lignes et des prolongements de lignes existantes.

En 2007 et en 2008 : 1150 collisions avec tiers  
C'est plus de 3 collisions par jour

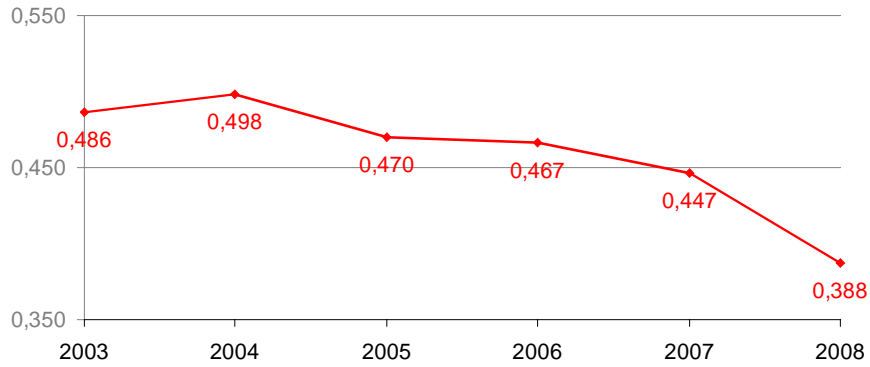
# Les types d'évènements

Répartition 2003-2008



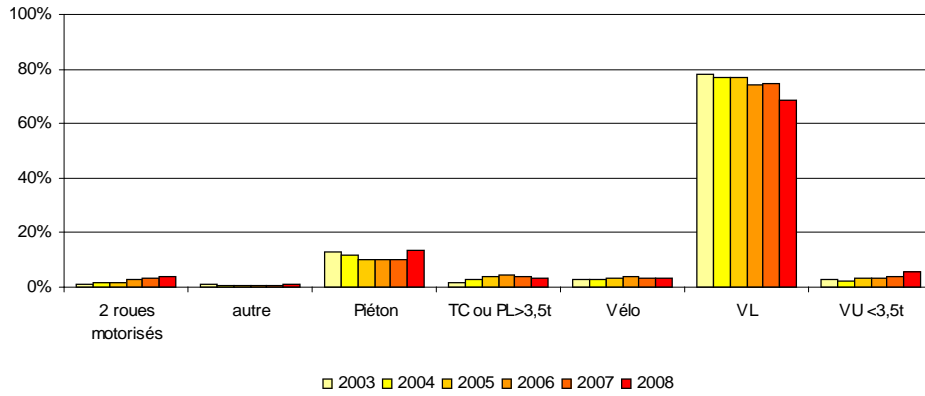
## Evolution de l'indicateur

Nombre d'événements pour 10 000 km



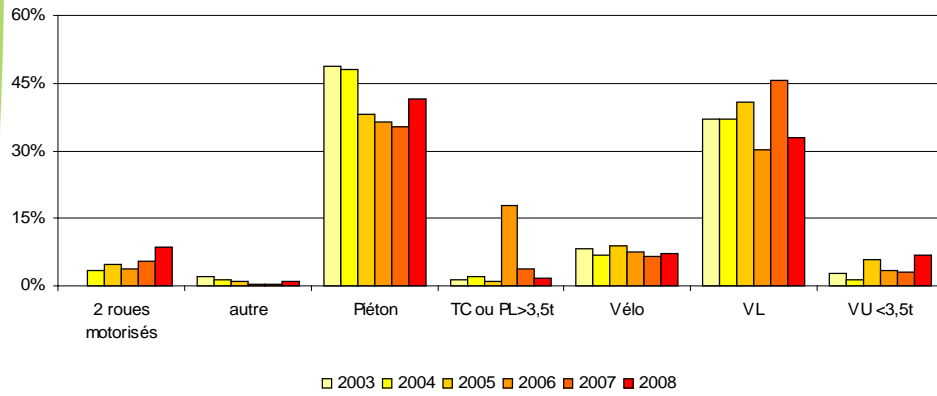
# Les collisions

Répartition des collisions par types de tiers



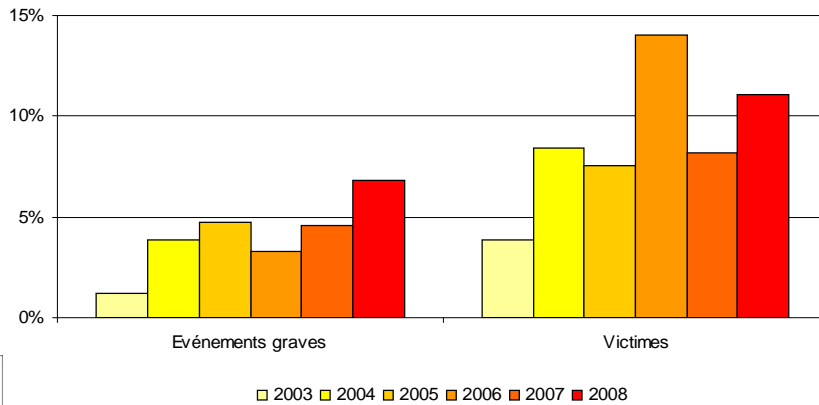
# Les collisions

Répartition des victimes par types de tiers

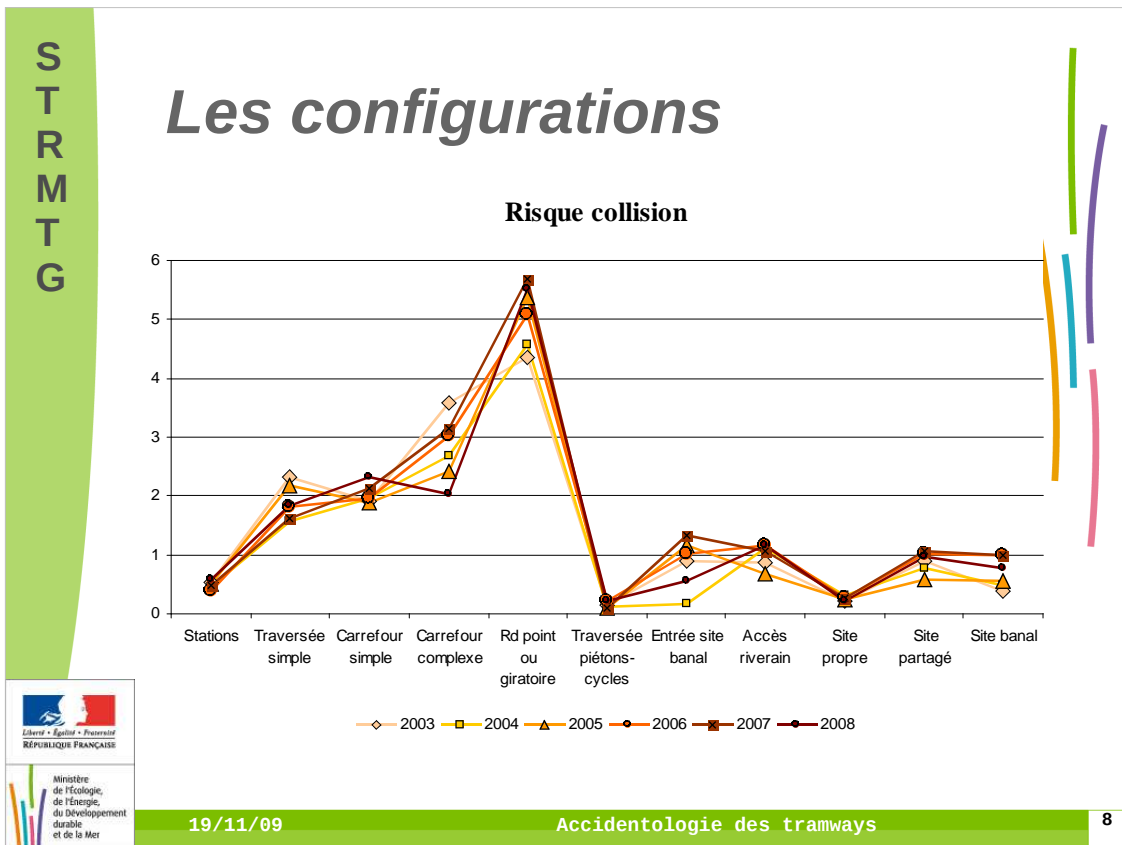


# Les événements graves

## Part des événements graves et des victimes des événements graves



La part des événements et des victimes des événements graves reste faible, même si on entrevoit une succession de progressions.



Ce graphe illustre le rapport entre la répartition des collisions selon les configurations et la répartition des configurations elles-mêmes.

Le giratoire reste la configuration en pointe !!!

Cependant, et pour tenir compte des critiques, nous avons engagé une nouvelle codification visant à mieux cerner les caractéristiques accidentogènes des intersections :

- identifier les giratoires purs
- identifier les intersections avec Tourne à
- identifier les types de SLT (R24, R11v, R11j, etc.)



# ACCIDENTOLOGIE

---

Merci de votre attention

