

# Voiries à proximité d'un tramway

---

## Modification d'environnement

Olivier CRONIER - ST2N - NICE

# SOMMAIRE

Pages

---

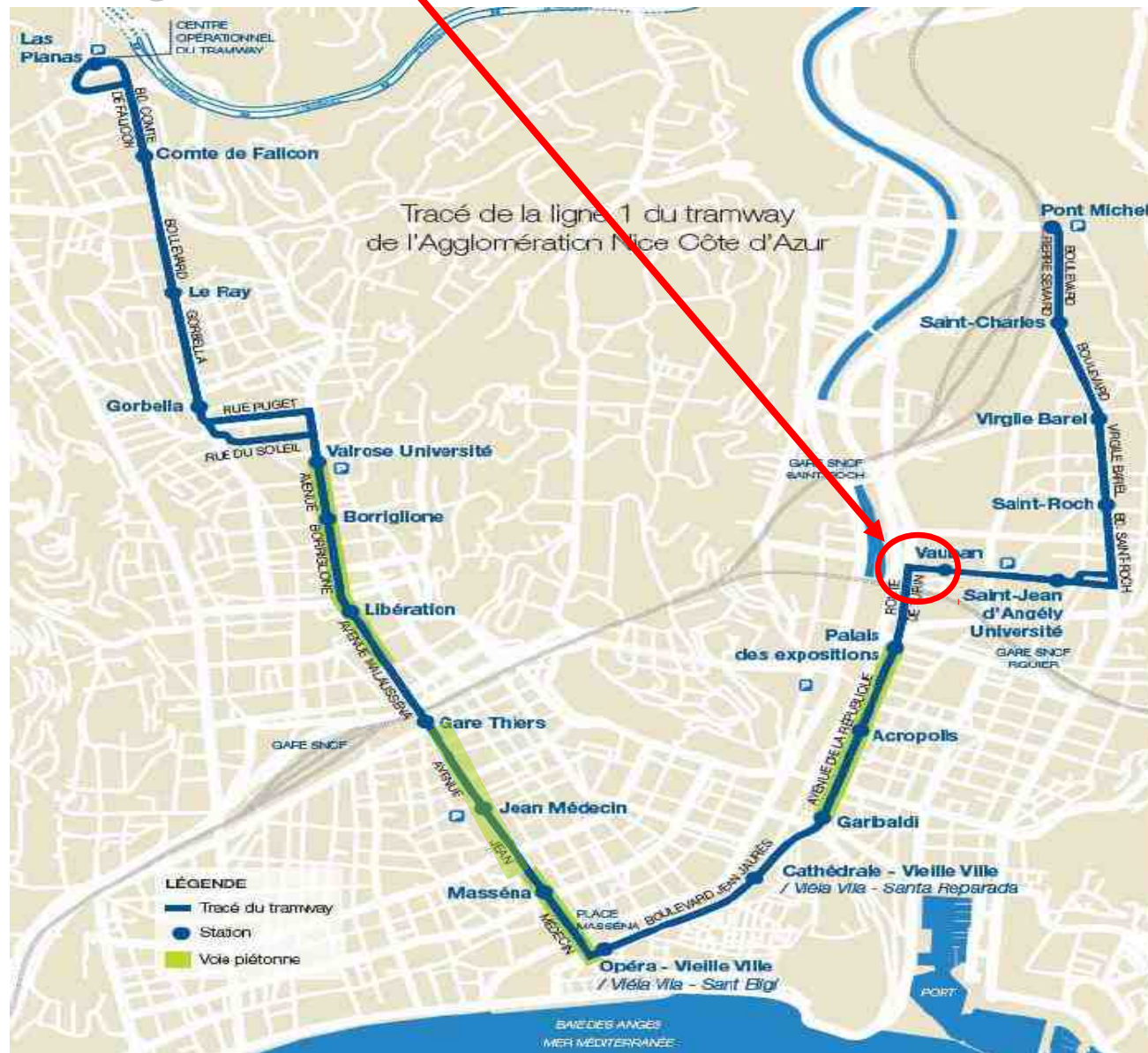
## ***Modification d'environnement***

---

- ***Construction d'un "Appartcity hôtel"*** 3
-

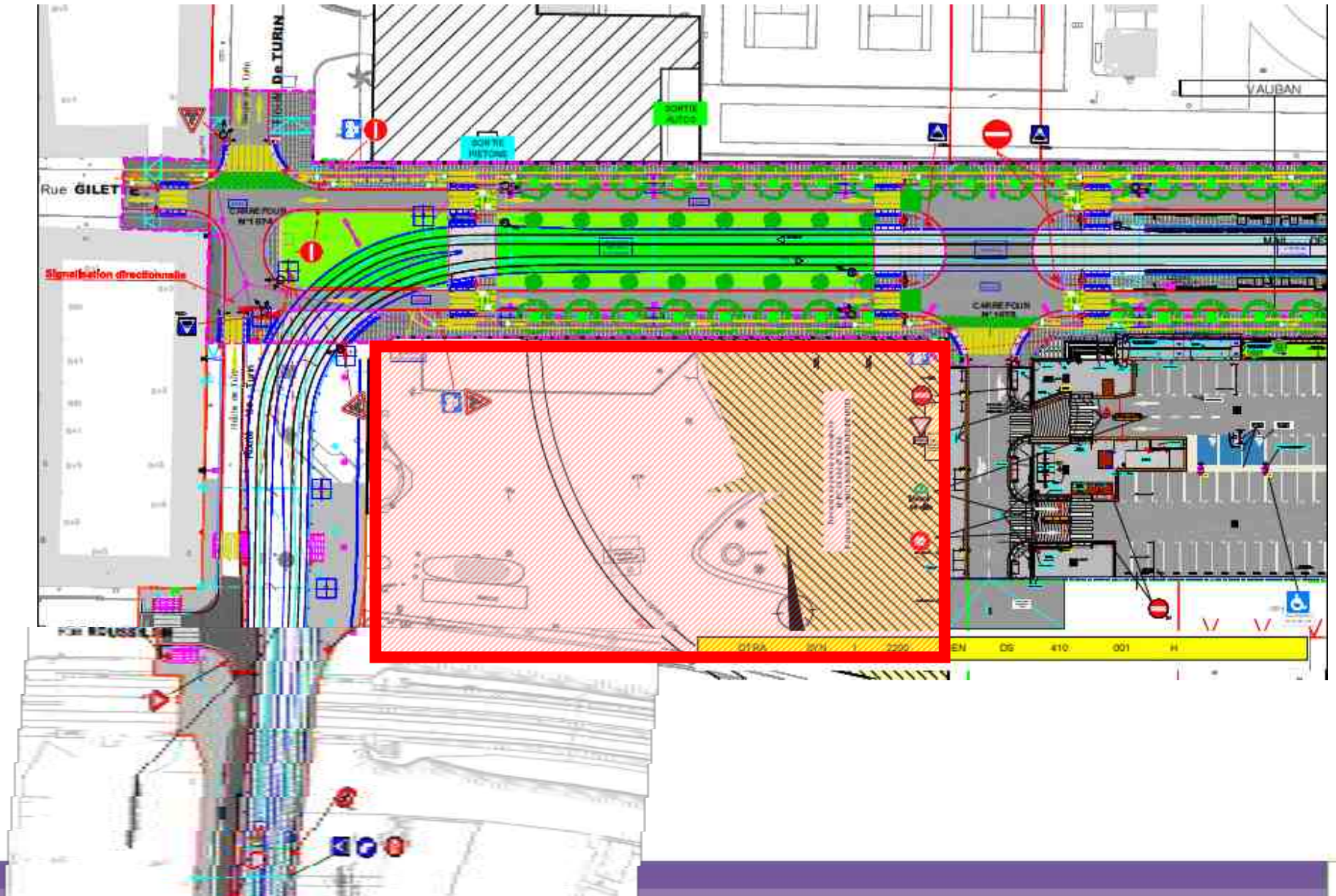
# Modification d'environnement

Lieu : Angle route de Turin / Av. F. Mitterrand



# Modification de l'environnement

Construction d'un "Appartcity Hôtel" (anciennement terrain vague - ex site GDF)



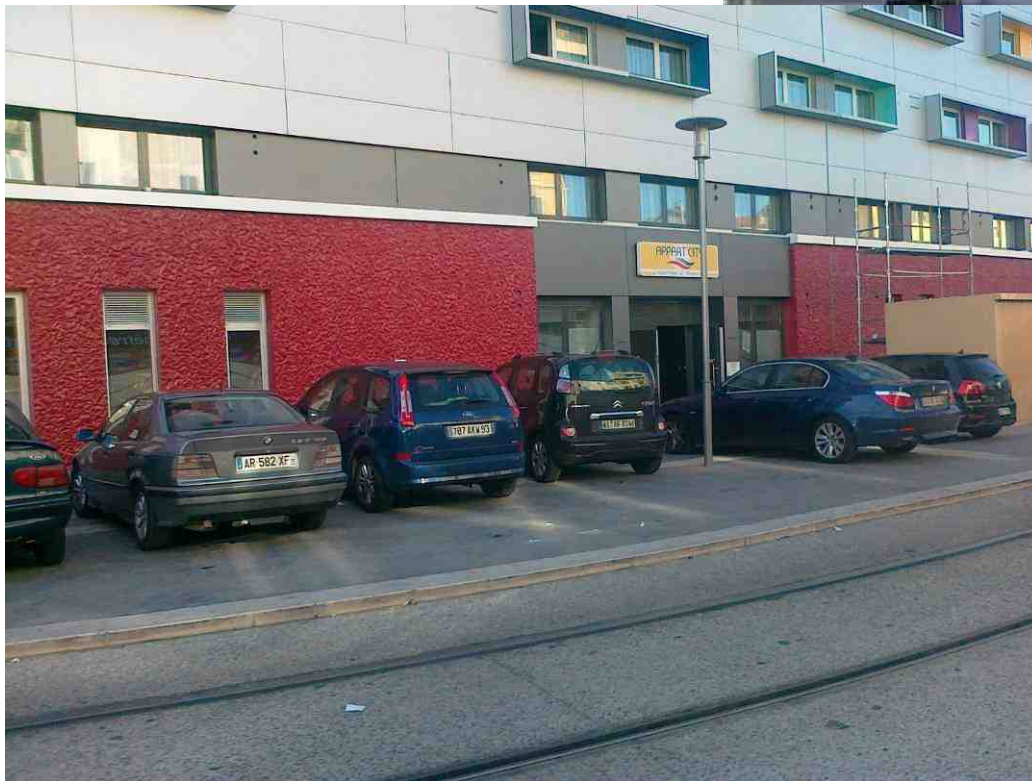
# Modification de l'environnement

Le site avant construction

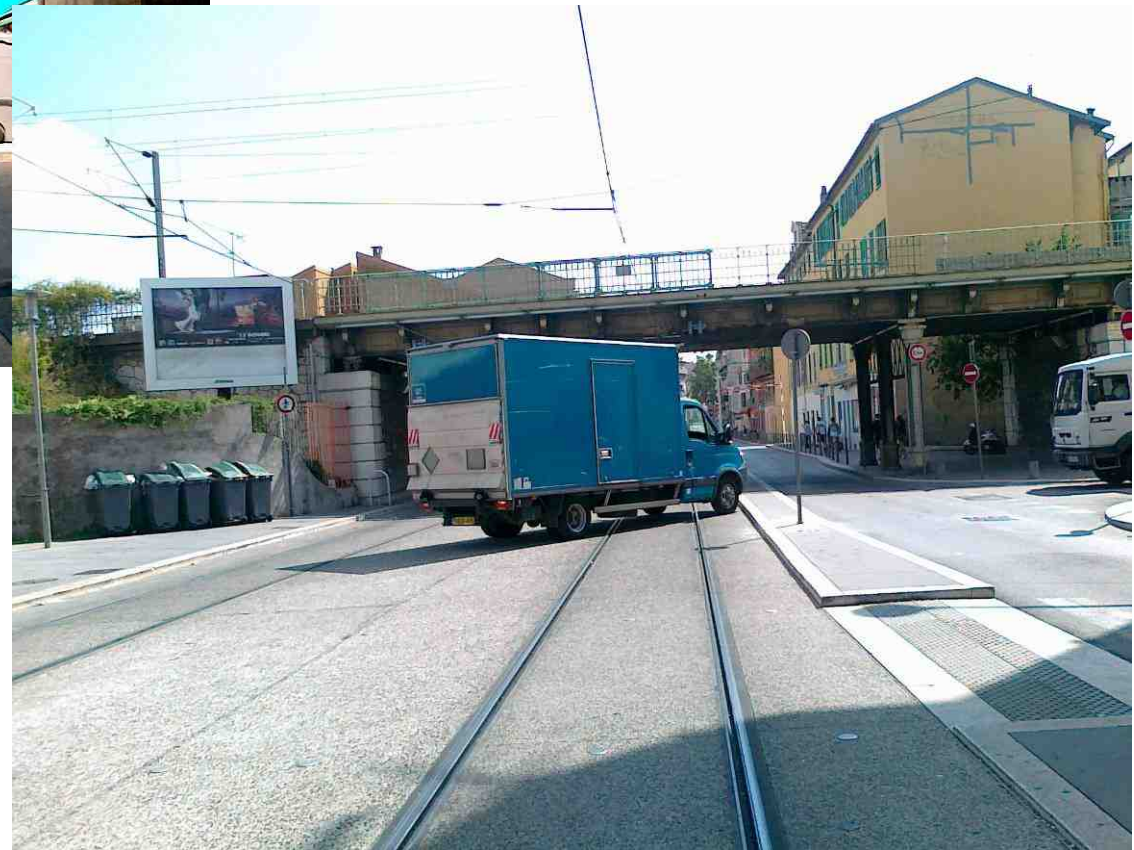
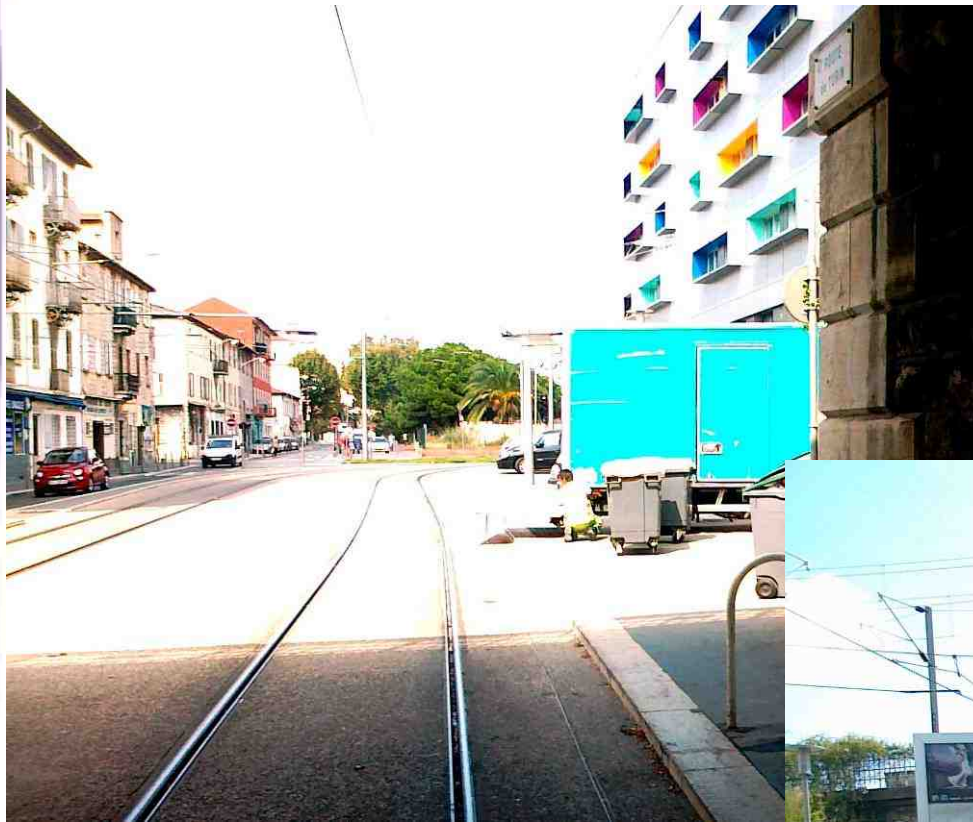


# Modification de l'environnement

Le site après construction



# Modification de l'environnement



# Modification de l'environnement





# Modification de l'environnement

Aménagements d'urgence demandés auprès des services techniques de la ville :



# Modification de l'environnement

En conclusion :

- ❖ Absence de réglementation qui permettrait de prendre en compte ce type de modification d'environnement pour les systèmes tramways,
- ❖ Nécessité de vigilance vis à vis de l'environnement proche du système tramway de la part de l'exploitant, et du service transport de la ville.

*Merci pour votre attention*



Contact : [olivier.cronier@veoliatransdev.com](mailto:olivier.cronier@veoliatransdev.com)