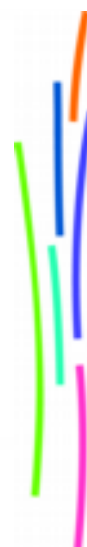


MEDDE - DGITM

Service Technique
des Remontées
Mécaniques
et des Transports
Guidés
(STRMTG)

Bilan d'activités 2012



Ministère de l'Écologie, du Développement Durable,
et de l'Énergie

www.developpement-durable.gouv.fr



Depuis le 1^{er} janvier 2011 et l'entrée en vigueur du décret du 17 décembre 2010 relatif au Service technique des remontées mécaniques et des transports guidés, le STRMTG a fourni un travail considérable afin de disposer au sein du service d'objectifs et de méthodes de travail homogène, notamment entre les différents bureaux de contrôle.

C'est une démarche de longue haleine. Une première étape a été en franchi en 2010 avec la délivrance le 10 novembre 2011 d'un certificat unique attestant la conformité à la norme ISO 9001:2008 pour l'ensemble des sites du STRMTG ainsi que pour la totalité de ses missions en particulier les missions d'instruction et de contrôle exercé pour le compte des préfets de département.

Une fois posé les fondements de ce système de management de la qualité (SMQ) rénové, il reste encore à le décliner dans des documents plus opérationnels et c'est à ce travail de grande ampleur que c'est attelé le STRMTG depuis 2012, travail qui doit encore se poursuivre plusieurs années.

Pour autant, l'année 2012 a été la première année complète réalisée dans le cadre de ce SMQ unifié et le STRMTG s'est fixé à lui-même des objectifs nationaux et a retenu des indicateurs harmonisés.

Grâce à ce cadre unifié et à l'implication forte de l'ensemble des agents du service, je suis aujourd'hui en mesure de vous présenter un bilan exhaustif et détaillé des activités et des performances de mon service au titre de l'année 2012 et de l'étayer par des indicateurs chiffrés.

Le Directeur du STRMTG

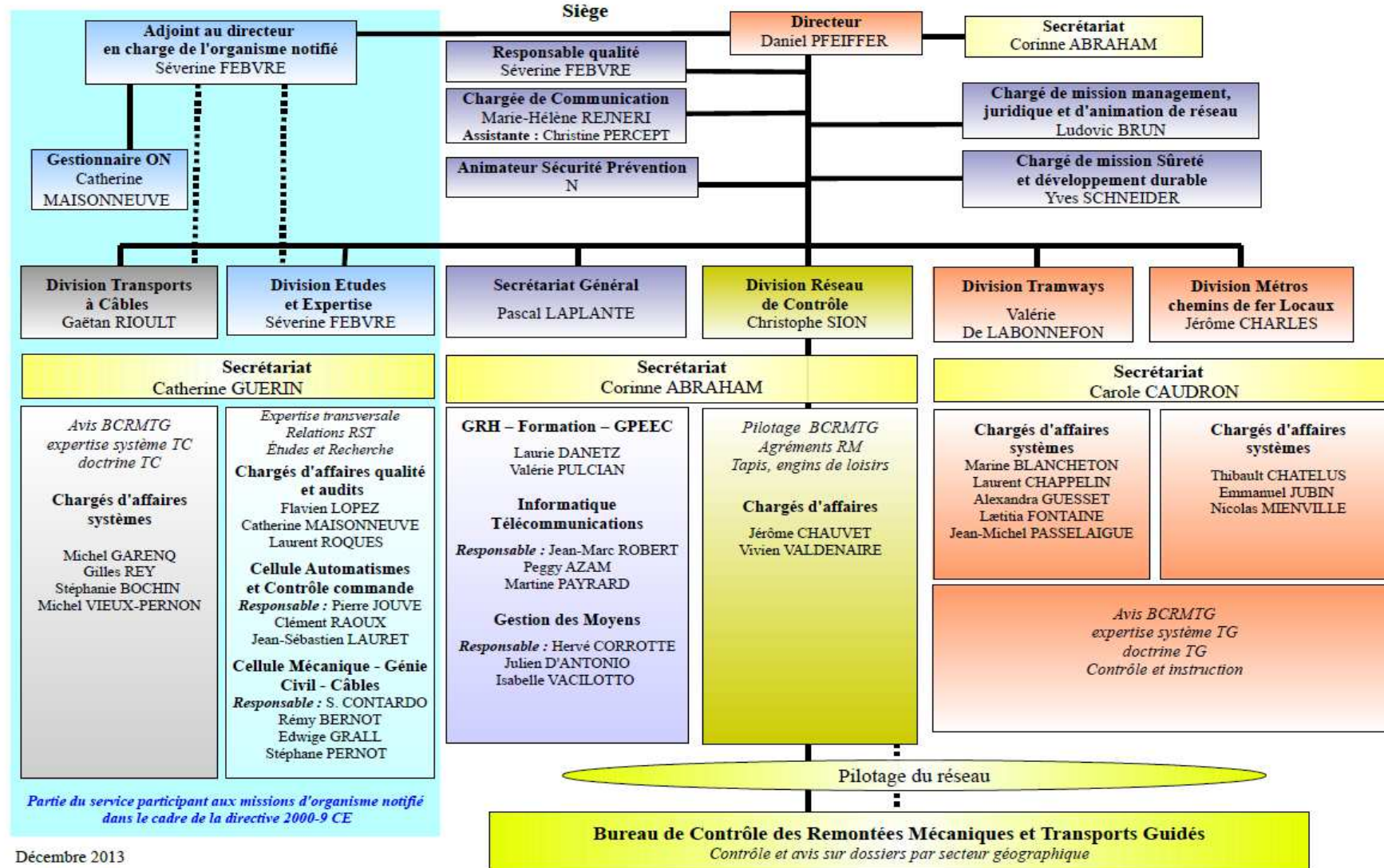
Daniel PFEIFFER

SOMMAIRE

I. PRÉSENTATION DU SERVICE.....	5
II.ORGANISATION DU SERVICE ET MANAGEMENT.....	8
II.1 Effectifs et moyens.....	8
II.1.1 Formations.....	9
II.1.2 Budget.....	10
III.CONNAISSANCE ET SUIVI DU PARC.....	11
III.1 Remontées Mécaniques.....	11
III.1.1 État du parc.....	11
III.1.2 Evolution du parc depuis 2005.....	12
III.1.3 Evolution des installations nouvelles par catégorie depuis 2005.....	12
III.2 Transports Guidés urbains – Chemins de Fer Secondaires et Métros.....	13
III.2.1 Tramways.....	13
III.2.2 Métros et RER	14
IV.SUIVI DES PROJETS.....	17
IV.0.1 Remontées Mécaniques.....	17
IV.0.2 Transports Guidés Urbains – Chemins de Fer Secondaires.....	17
IV.0.3 Chemins de Fer Touristiques.....	17
V.ACCIDENTOLOGIE PAR SYSTÈME DE TRANSPORT.....	18
Remontées Mécaniques	18
Tramways.....	18
Métros.....	18
Chemins de Fer Touristiques (CFT).....	18
Chemins de Fer Secondaires (CFS).....	18
VI.CONTRÔLES DES SYSTÈMES.....	19
VII.NORMES ET RÉGLEMENTATION.....	20
VII.1 Recommandations.....	20
VII.2 Agréments.....	21
VIII.ORGANISME NOTIFIÉ.....	22
IX.ANNEXES.....	23

I. Présentation du service

Service Technique des Remontées Mécaniques et des Transports Guidés



Décembre 2013

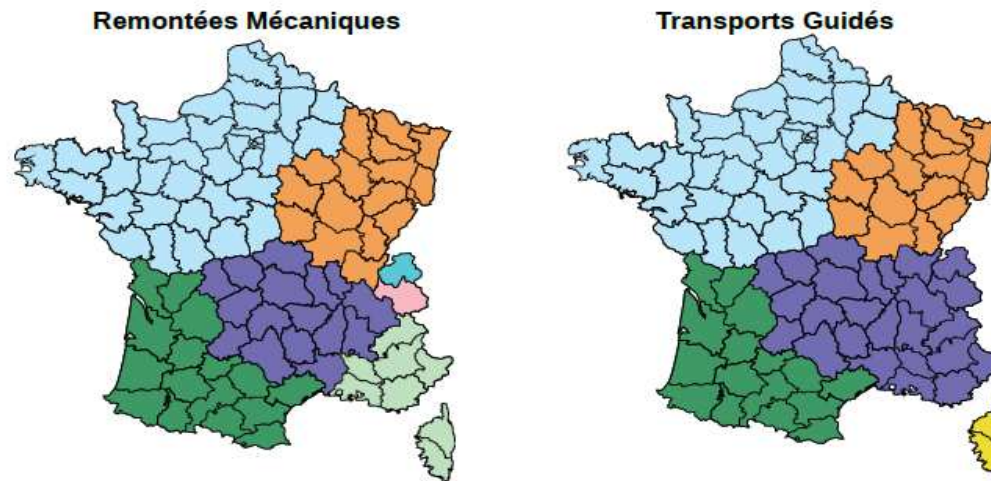
Bureau Nord-Ouest
(autorité conjointe DRIEA IdF)

Chef de bureau
Rémy CATTEAU

Adjoint
Grégoire ISIDORE

Administration
Véronique BACHELARD

Chargés d'affaires
Aïssa BAZIR
Julien BOUCAULT
Marion ESCARGUEIL
Hugues JARDINIER
Pauline PALMIERI
Elisabeth POUGET
Olivier SERRA
Anna SPAJER



Compétences territoriales

Le représente les territoires gérés par le siège du STRMTG

Bureau Nord-Est
Besançon

Chef de bureau
Jean-Pierre MORIZET

Adjoint
Pascal SEYDOUX

Secrétariat
Fanny CARD

Chargés d'affaires
Yoann BERTIN
Laurent BOTEBOL
Christel JAUSSAUD
Robert PELLETIER

Bureau Sud-Est
Grenoble

Chef de bureau
Arnaud de LABONNEFON

Adjoints
Éric CHABANNE
en charge des RM et des CFT
Gaëlle SANTARROMANA
en charge des TG

Secrétariat
Pascale POUTY

Chargés d'affaires
Florent BLANC
Jérôme BOUAT
Patrick BOUCHET-MICHOLIN
Pierre ESCANDE
Jean-Jacques GARET
Pierre HONORE
Olivier VALOIS

Antenne de Clermont-Ferrand

Adjoint
Joris GRELAT

Secrétariat
Joëlle SABATIER

Chargés d'affaires
Dominique EGAL
Raphaël SCIAUVAUD

Bureau Sud-Ouest
Tarbes

Chef de bureau
Alexandre DUSSERRE

Adjoint
Jean-Louis ABADIE

Secrétariat
Christine MACALUSO

Chargés d'affaires
Pierre AUGIER
Fabien JACOB
Michel MORVAN
Guillaume ROHR
Pascale VAYSSIER

Antenne de Font Romeu
André CARBONELL

Bureau Savoie
Chambéry

Chef de bureau
Claude MERLE

Adjoints
Jean-Marc ETAIX
Patrick VIEUX

Secrétariat
Martial CHARVOZ
Dominique VERDOYA

Chargés d'affaires
Arnaud BELLEBON
Marc CHARDONNET
Denis DAVID
Dominique GAUTIER
Philippe JEANTET
Carnot MICHAUX
Clément NOLY
Olivier PAAL
Gil PAVIET
Estelle RATH
Gabriel SAMUEL

Bureau Haute Savoie
Bonneville

Chef de bureau
Florent GODET

Adjoint
N

Secrétariat
Céline SEURAT (vacataire)
Marie-France STEINER-CHAMPLAUD

Chargés d'affaires
Jérôme BIBOLLET-RUCHE
Ludovic CIRON
Jean-Marc FURIC
Luc LACHARPAGNE
Philippe LAFFONT
Olivier MARIN
Thomas TRITZ
Nicolas VALDENNAIRE

Bureau Alpes du Sud
Gap

Chef de bureau
Michel COUDERT

Adjoint
Philippe LAMBERT

Secrétariat
Cathy GENDROT (vacataire)

Chargés d'affaires
Dimitri BERTRAN
Yves BOSSON
Edouard PENICHOT
Nicolas PERSINI

Antenne de Briançon

Adjoint
Pierre FAURE

Chargé d'affaires
Alfred FAURE-VINCENT

II. Organisation du service et management

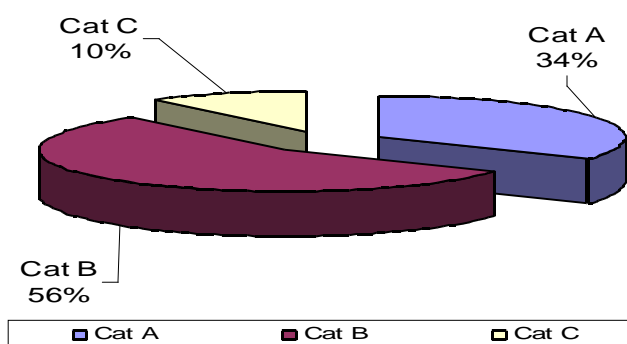
II.1 Effectifs et moyens

Postes au 31 décembre 2012

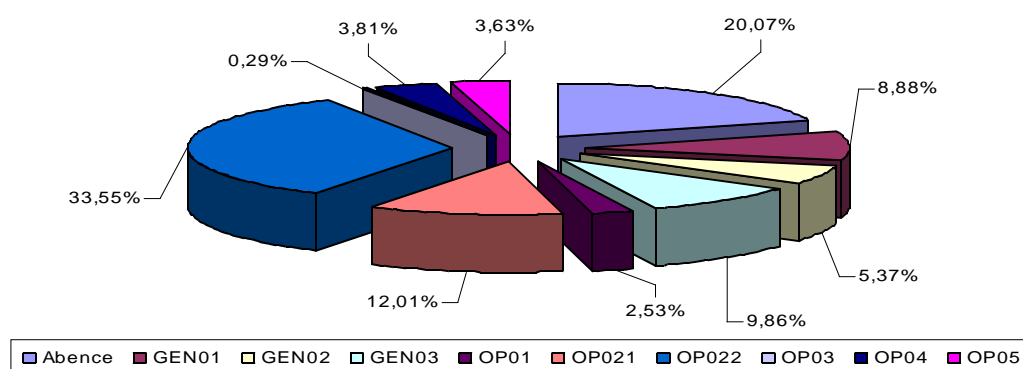
	STRMTG									DRIEA* DSTC*	STRMTG +DRIEA
	Siège	BNE	BHS	BS	BAS	BSE**	BSO	BNO*	Total		
Cat A	27	1	1	1	1	3	1	3	38	4	42
Cat B	15	5	8	13	7	10	7	3	68	1	69
Cat C	5	1	1	2	1	2	1	0	13	0	13
Total	47	7	10	16	9	15	9	6	119	5	124

* En Ile-de-France, le Préfet de Région dispose de son propre service d'instruction et de contrôle, le DSTC (*Département pour la sécurité des Transports Collectifs*) de la DRIEA (Direction Régionale Interdépartementale de l'Équipement et de l'Aménagement) : Le BNO (*Bureau Nord Ouest*) du STRMTG qui assure ces missions pour le Nord-Ouest de la France et le DSTC mettent leurs moyens en commun par une convention passée entre le STRMTG et la DRIEA pour plus d'efficacité. La DRIEA assure la gestion hiérarchique de l'ensemble des agents. L'évaluation et le recrutement des agents se font en concertation avec le STRMTG. Le bureau s'inscrit dans les procédures et le système de gestion des compétences du STRMTG.

** Les effectifs du Bureau Sud Est intègrent le personnel de l'antenne de Clermont-Ferrand, rattachée au service début 2013



Répartition par processus



OP 01 Contribuer à la réglementation et à la normalisation et produire des référentiels

OP 02-1 Evaluer la sécurité AVANT la mise en exploitation

OP 02-2 Evaluer la sécurité APRES la mise en exploitation

OP 03 Évaluer la compétence et l'organisation des personnes

OP 04 Connaître les systèmes de transports et analyser les événements

OP 05 Évaluer la conformité CE des constituants de sécurité et sous-systèmes des installations à câbles transportant des personnes

GEN01 Manager le service - GEN02 Gérer les Ressources Humaines - GEN03 Gérer les moyens matériels

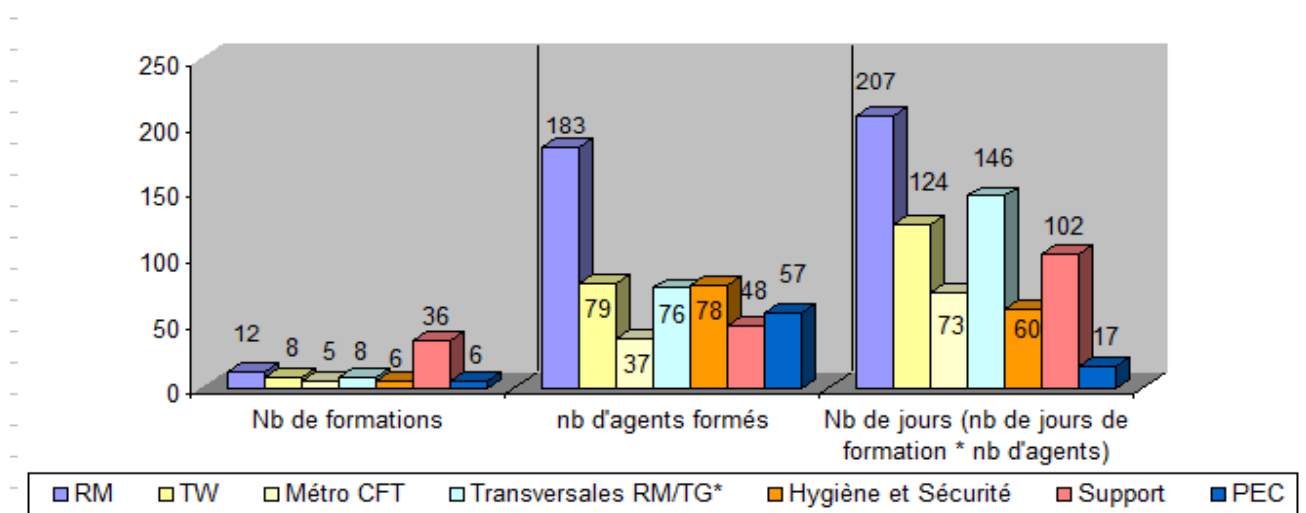
Formations

Les chiffres clés

	RM	TW	Méto CFT	Transversa les RM/TG*	Hygiène et Sécurité	Support	PEC	Total
Nb de formations	12	8	5	8	6	36	6	81
Nb de sessions	19	11	5	10	10	40	18	113
nb d'agents formés	183	79	37	76	78	48	57	558
Nb de jours (nb de jours de formation * nb d'agents)	207	124	73	146	60	102	17	729

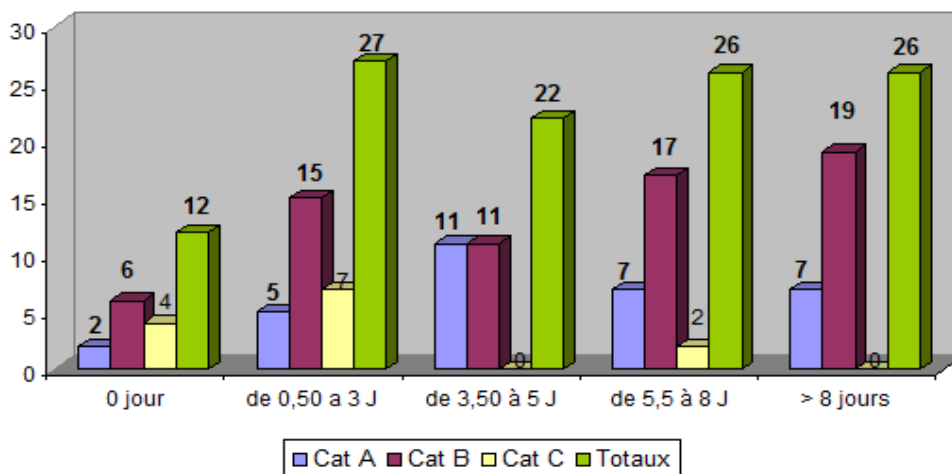
* Formations Transversales : prise de poste RM/TG, Lecture de schémas électriques, réseaux industriels, traction électrique, anglais, sensibilisation aux bonnes pratiques de l'audit et ISO 9001 : Lecture pas à pas de la norme.

Répartition des formations :



Agents formés en 2012 :

Constat : 101 agents ont bénéficié de formations, 12 seulement n'ont participé à aucun stage. L'accès à la formation pour les agents du STRMTG (hors BNO) par catégorie



Evolution par rapport à 2011 :

	2011	2012	Soit une augmentation de
Nombre de formations	62	81	30 %
Agents formés	330	558	69 %
Jours de formations	637	729	14 %

Budget

Dépenses 2012 par poste

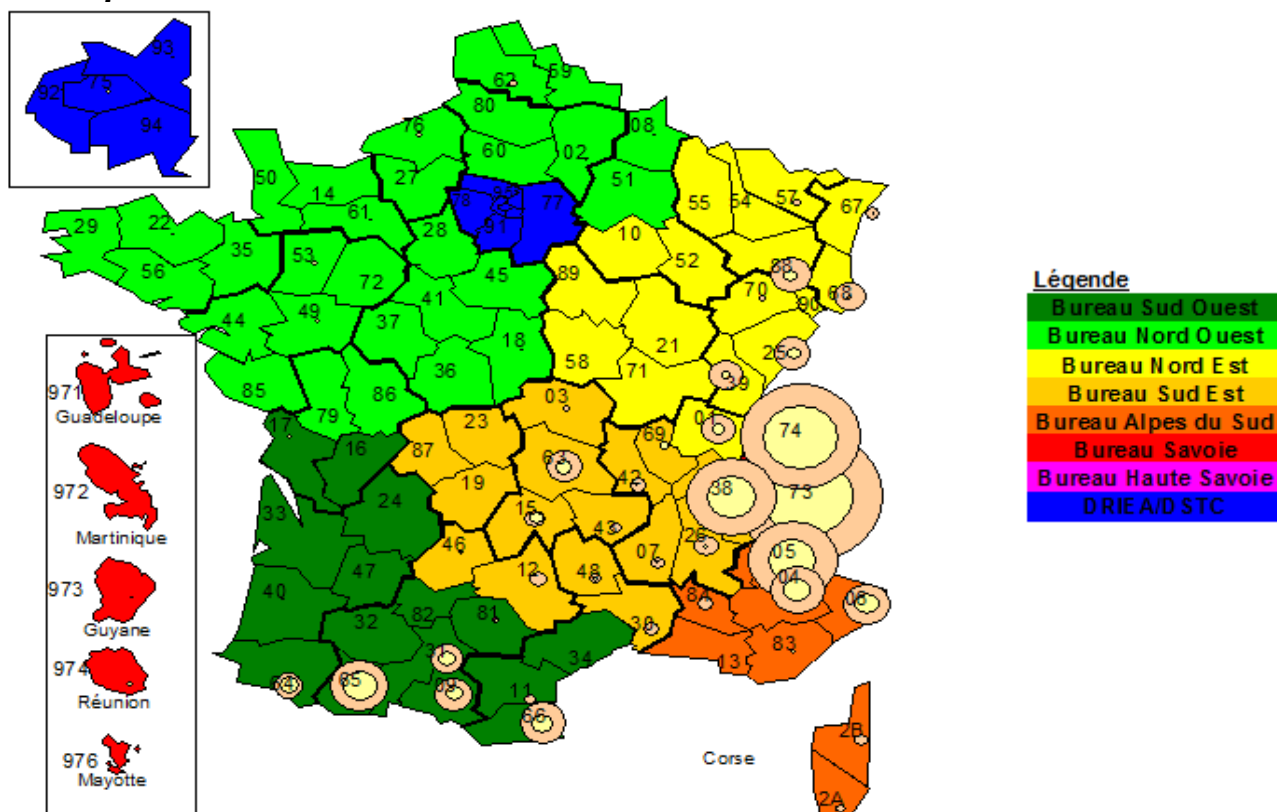
Postes	Montants
Fonctionnement des bureaux territoriaux (délégué directement par convention aux services hébergeurs)	60 592 €
Déplacements	227 832 €
Formation	88 603 €
Bâtiments (dont loyers budgétaires), espaces verts	249 263 €
Informatique, télécommunication	59 376 €
Divers (dont communication, petit matériel)	98 890 €
Véhicules (achats et entretien)	297 958 €
EPI, vêtements de travail	34 562 €
TOTAL	1 117 076 €

III. Connaissance et suivi du parc

Vous trouverez en annexe la liste exhaustive des systèmes et installations par département.

III.1 Remontées Mécaniques

État du parc



Nombre total de remontées mécaniques



Autres RM (hors téléskis et tapis)



Evolution du parc depuis 2005

	2005	2006	2007	2008	2009	2010	2011	2012
Nombre de téléportés publics	1137	1146	1157	1149	1143	1145	1143	1133
Nombre de téléskis	2719	2706	2694	2602	2551	2503	2417	2363
Nombre de Tapis	140	164	182	205	226	255	284	307
Nombre d'autres installations publiques	39	39	39	39	37	37	35	33
Nombre de RM de service	(*)	(*)	(*)	21	21	21	21	21
Total	4035	4055	4072	4016	3978	3961	3900	3857

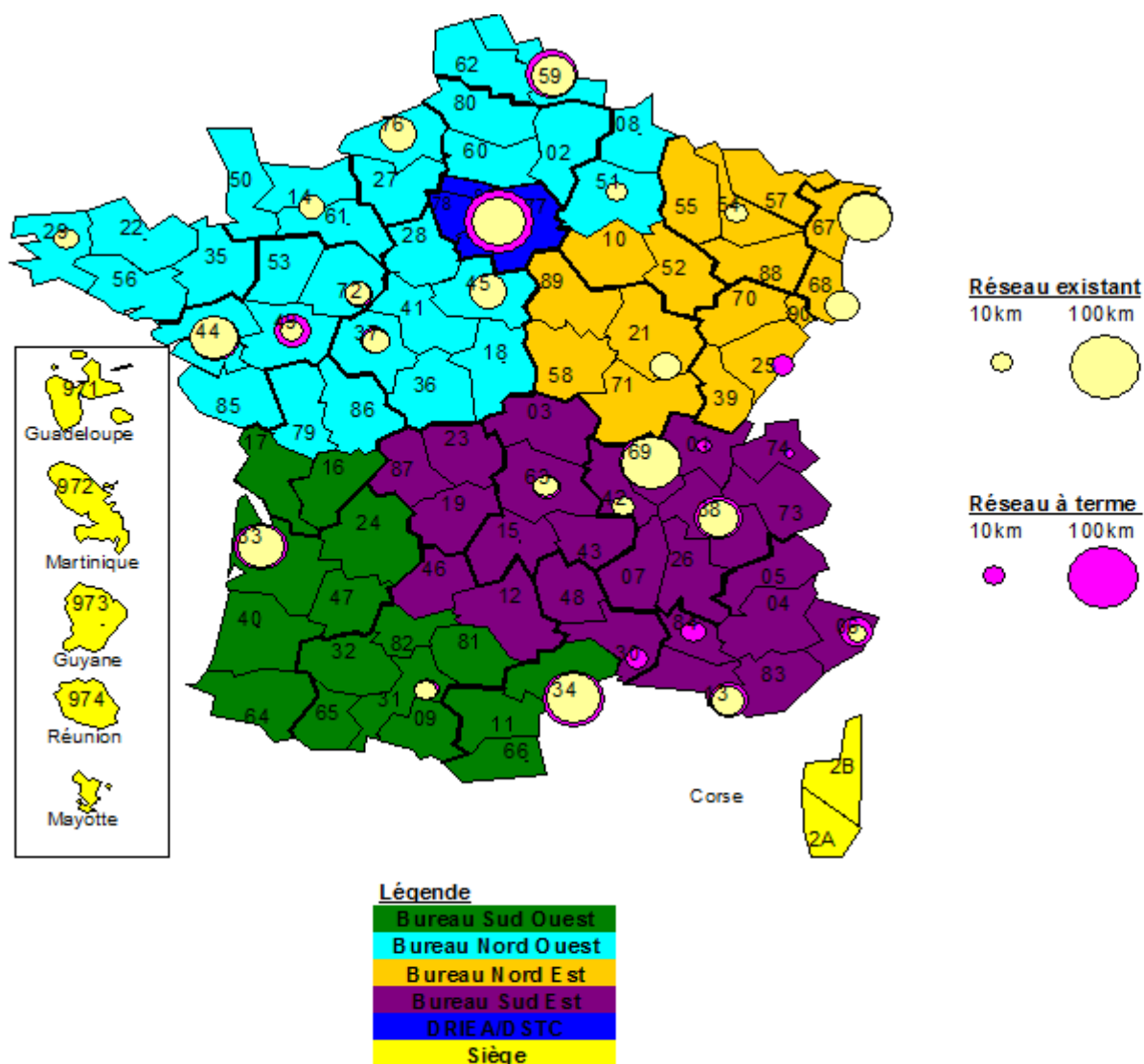
(*) les remontées mécaniques de services sont suivies par le STRMTG depuis 2008.

Evolution des installations nouvelles par catégorie depuis 2005

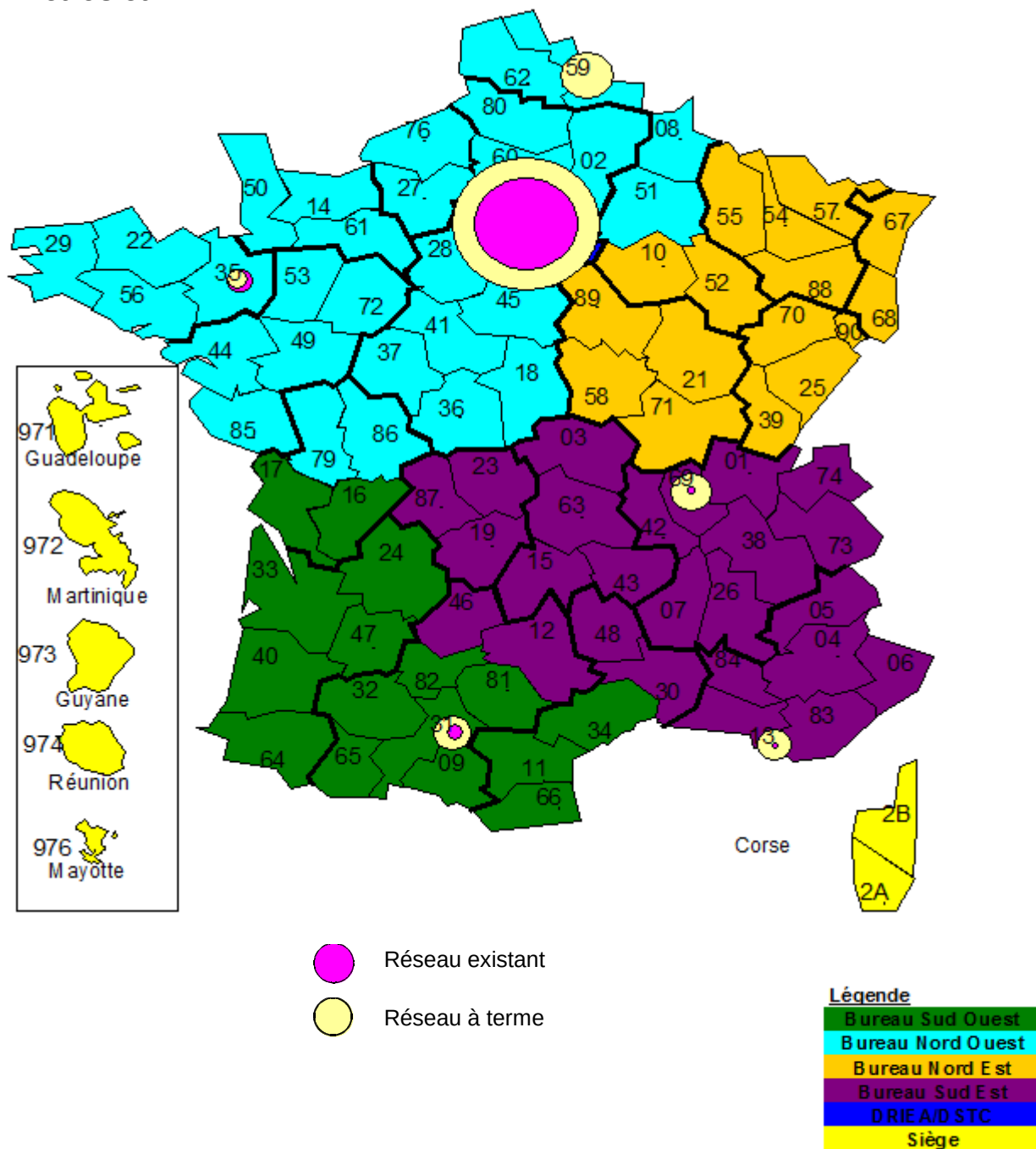
	2005	2006	2007	2008	2009	2010	2011	2012
Funiculaires								
Téléphériques va-et-vient monocâbles				1			1	3
Télécabines + Funitel débrayables	5	1	2	3	4	5	2	3
Télesièges à attaches débrayables	28	26	16	12	13	7	13	13
Télesièges à attaches fixes	16	17	10	11	10	16	10	6
Téléskis + Télécordes	17	15	19	15	18	23	15	10
TOTAL :	66	59	47	42	45	51	41	35

III.2 Transports Guidés urbains – Chemins de Fer Secondaires et Métros

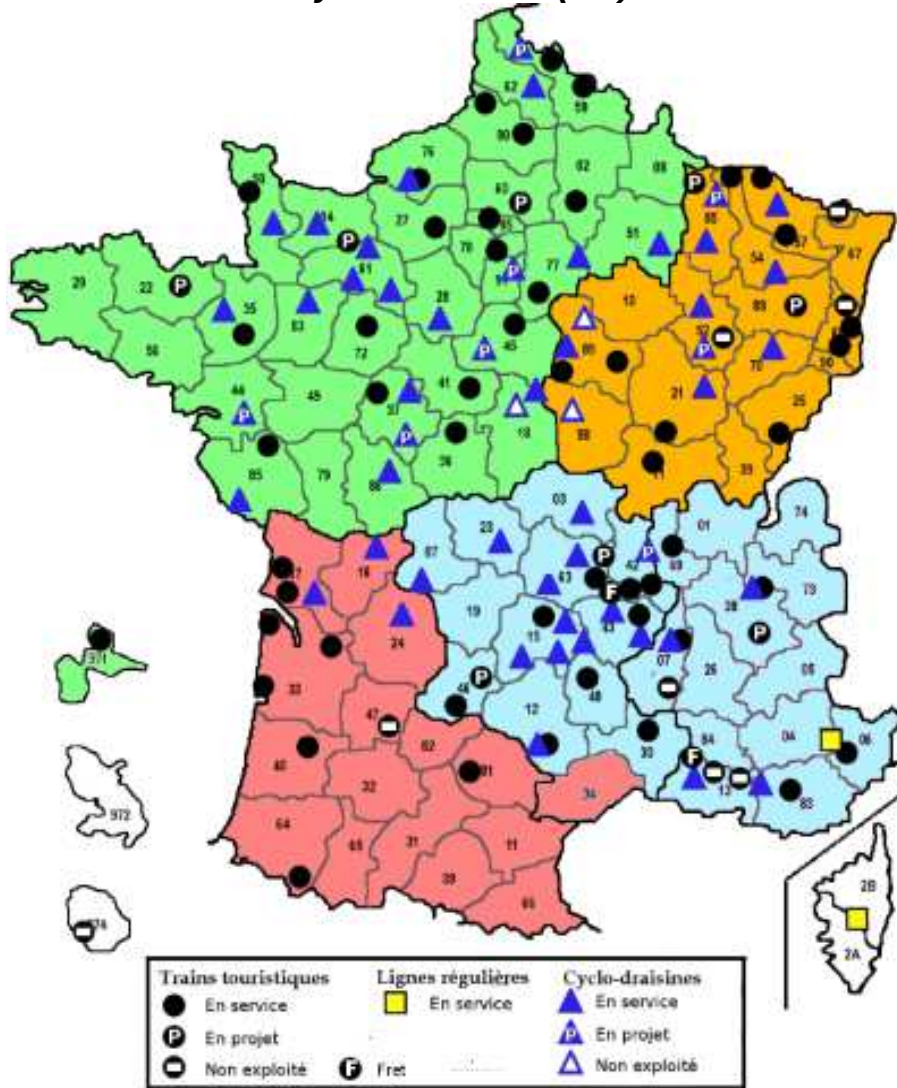
Tramways



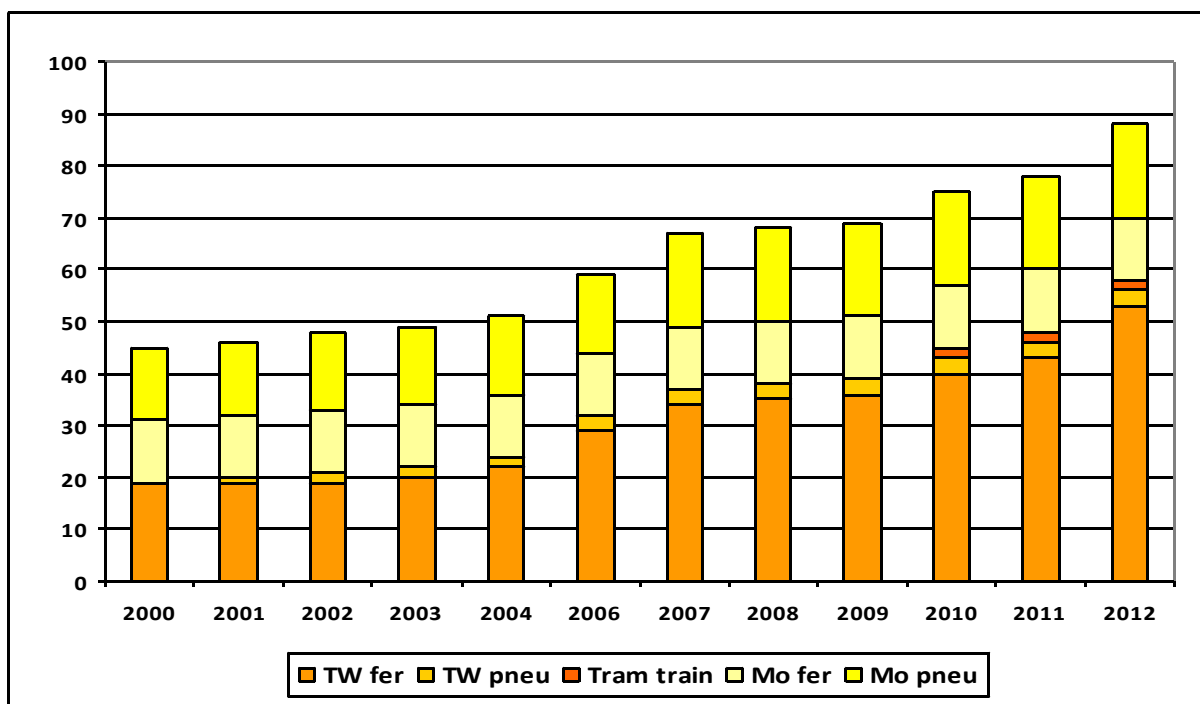
Métros et RER



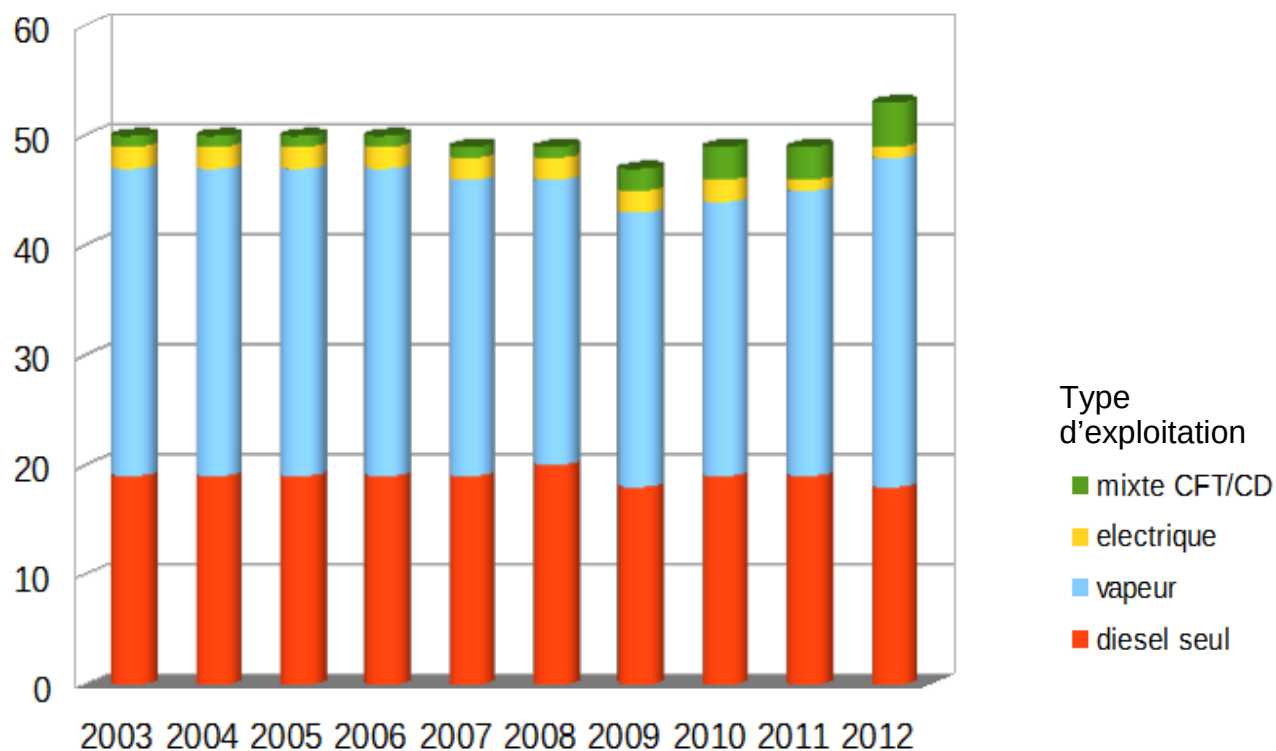
Chemins de Fer Secondaires (CFS), Chemins de Fer Touristiques (CFT), Cyclo-draisines (CD)



Transports Guidés Urbains (TGU) – Evolution du nombre de lignes en service



Evolution du nombre de lignes de Chemins de Fer Touristiques (CFT) contrôlées par le STRMTG



IV. Suivi des projets

Remontées Mécaniques

Nombre de dossiers instruits en 2012 :

- 55 DAET
- 91 DAME

Transports Guidés Urbains – Chemins de Fer Secondaires

Nombre de dossiers instruits en 2012 :

- 16 DDS
- 23 DPS
- 2 DJS
- 27 DAE
- 25 DS

Chemins de Fer Touristiques

Nombre de dossiers instruits en 2012 :

- 1 DPS
- 0 DS
- 5 avis sur les passages à niveaux

Glossaire :

DAET : dossier d'autorisation d'exécution des travaux d'une remontée mécanique

DAME : dossier d'autorisation de mise en exploitation d'une remontée mécanique ou d'un tapis roulant de station de montagne

DDS : dossier de définition de sécurité d'un système de transport public guidé

DPS : dossier préliminaire de sécurité d'un système de transport public guidé

DJS : dossier jalon de sécurité d'un système de transport public guidé

DAE : dossier d'autorisation d'essais d'un système de transport public guidé

DS : dossier de sécurité d'un système de transport public guidé

Vous trouverez en annexe la liste exhaustive des systèmes et appareils nouveaux par département.

V. Accidentologie par système de transport

Remontées Mécaniques

	2005-2006	2006-2007	2007-2008	2008-2009	2009-2010	2010-2011	2011-2012
Nb passages en million	677	532	692	761	666	665	690
Nb d'accidents avec blessés graves ou tués	18	13	20	14	23	19	27
Nb de victimes	18	14	20	14	23	19	27
Dont blessés graves	18	14	19	14	23	18	27
Dont tués	0	0	1	0	0	1	0
<i>Nb de victimes pour 100 millions de passages</i>	<i>2,7</i>	<i>2,6</i>	<i>2,9</i>	<i>1,8</i>	<i>3,5</i>	<i>2,9</i>	<i>3,9</i>

Tramways

	2008	2009	2010	2011	2012
Nb km parcourus	43432396	44767545	45856852	49576899	53563296
Nb de victimes					
Dont blessés	815	930	780	938	894
Dont tués	5	6	9	2	3
<i>Nb de Blessés pour 100 millions de km</i>	<i>187,65</i>	<i>207,74</i>	<i>170,09</i>	<i>189,20</i>	<i>166,91</i>
<i>Nb de tués pour 100 millions de km</i>	<i>1,15</i>	<i>1,34</i>	<i>1,96</i>	<i>0,40</i>	<i>0,56</i>

Métros

	2008	2009	2010	2011	2012
Nb millions de voyageurs	2440,7	2386,8	2443,56	2386,54	2544
Dont blessés	1051	1238	1185	1201	1079
Dont tués	17	14	17	18	15
<i>Nb de Blessés par million de voyageurs</i>	<i>0,43</i>	<i>0,52</i>	<i>0,48</i>	<i>0,50</i>	<i>0,42</i>
<i>Nb de tués par million de voyageurs</i>	<i>0,007</i>	<i>0,006</i>	<i>0,007</i>	<i>0,008</i>	<i>0,006</i>

Chemins de Fer Touristiques (CFT)

Nombre de victimes	2009	2010	2011	2012
Dont blessés graves	1	5	0	0
Dont tués	0	1	0	0

Chemins de Fer Secondaires (CFS)

Nombre de victimes	2009	2010	2011	2012
Dont blessés graves	2	2	2	2
Dont tués	0	0	0	0

Tué: Toute personne décédée sur le coup ou dans les trente jours, sauf suicide.

Blessé grave : Toute personne blessée qui a été hospitalisée pendant plus de vingt-quatre heures, sauf tentative de suicide.

Victime : Toute personne non indemne, sauf tentative de suicide

VI. Contrôles des systèmes

En 2012, chaque bureau territorial disposait de ses propres critères pour le contrôle. En 2013 des critères ont été fixés à l'échelle nationale.

Instruire les dossiers et documents d'exploitation réglementaires

Le STRMTG émet des avis :

Avis sur RE	Avis sur RP	Avis sur RPG	Avis sur PEU	Avis sur RSE
101	59	15	9	8

RE : Règlement d'exploitation (d'une remontée mécanique ou d'un tapis roulant de station de montagne)

RP : Règlement de police particulier (d'une remontée mécanique ou d'un tapis roulant de station de montagne)

RPG : Règlement de police générale (par type d'installation de remontées mécaniques ou de tapis roulant de station de montagne et par département)

PEU : Plan d'évacuation des usagers (d'un téléphérique)

RSE : Règlement de sécurité de l'exploitation (d'un système de transport public guidé)

Contrôler les installations de Remontées Mécaniques et tapis roulants

Contrôle des installations pendant leur fonctionnement.

Nombre d'installations : 3 863

Nombre prévu d'installations contrôlées en exploitation : 2 513

Nombre réalisé d'installations contrôlées en exploitation : 2 760

Participation à certaines inspections annuelles

Le STRMTG participe à certaines inspections annuelles réalisées par des vérificateurs agréés (Contrôleurs de câbles et techniciens d'inspections annuelles) afin d'évaluer les compétences de ces derniers.

Le STRMTG a participé à 728 inspections annuelles

Suivi des inspections périodiques en Remontées Mécaniques

Le STRMTG assure le suivi des inspections périodiques réalisées par les exploitants

Ce suivi permet de s'assurer du respect des échéances des inspections réglementaires et d'en vérifier le contenu.

Nombre de grandes inspections et inspections à 30 ans effectuées par les exploitants :

Grandes inspections : 225

Inspections à 30 ans : 213

Contrôler les exploitants

2012 constitue pour l'audit des exploitants une année d'expérimentation. Des objectifs ont été fixés pour 2013 tant pour ce qui concerne les exploitants de remontées mécaniques, de transports guidés urbains et de contrôle des chemins de fer touristiques et cyclo-draisine.

Nombre de contrôles d'exploitants réalisés en 2012 :

- Remontées Mécaniques : 13 (pm 6 en 2011)
- Transports Guidés Urbains (Hors Chemins de Fer Secondaires) : 9 (pm6 en 2011)
- Chemin de Fer Touristiques -Cyclo-Draisines : 58 (pm 48 en 2011)
- Chemins de Fer Secondaires : 1 (pm 0 en 2011)

Vous trouverez en annexe la liste des audits réalisés en 2012 par département.

VII. Normes et Réglementation

Dans le cadre de ses missions de contribution à la réglementation et de production et diffusion de documents et référentiels techniques, le STRMTG a travaillé sur plus d'une vingtaine de textes

Liste des guides professionnels publiés ou modifiés en 2012 :

Comme chaque année le STRMTG produit ou met à jour de nombreuses publications afférentes à la réglementation ou à la normalisation de ses systèmes de transports.

- Mise à jour du Guide « *Obstacles fixes* » Tramways 26/01/12
- Guide traitement des événements notables en métro 03/02/12
- Sortie Guide « *Ergonomie des Postes de Conduite* » 10/12/12
- Réécriture RM3 RM4 03/02/12
- Guide technique « *Sécurisation des configurations des systèmes tramway avec perte de visibilité à distance de freinage* » 09/03/2012
- Guide dispositif enregistrement paramètres exploitation tramways 04/05/2012
- Rapport accidents graves (rapport annuel) 10/08/2012
- Révision guide sur les tapis roulants de montagne 04/10/12

VII.1 Recommandations

En fonction du retour d'expérience, le STRMTG émet des recommandations pour mettre en oeuvre les mesures correctives nécessaires pour garantir la sécurité.

En 2012, le STRMTG a élaboré et diffusé les 12 recommandations suivantes, portant toutes sur des remontées mécaniques.

26/01/2012	Recommandation relative au contrôle des détecteurs de présence ressort sur balanciers support compression de certains téléphériques DOPPELMAYR
03/02/2012	Évaluation de défauts rencontrés sur des passerelles de pylône compression de lignes LP06 et LP07 de téléphériques POMA et LEITNER
28/02/2012	Balancier Support-compression 2/4/2 GMM Modèle 2000 pour TSF Contrôle des poutres compression
25/06/2012	Tambour de rattrapage du câble - Montagner Campagne de recensement et de contrôle
09/07/2012	Balanciers Support-compression 2/4/2 GMM Modèle 2000 pour TSF Campagne de contrôles, modification ou remplacement des poutres de balanciers C
12/07/2012	Balanciers S/C Montaz Mautino modèle 1983 de TSF – Identification et remplacement d'une pièce non conforme
13/07/2012	Recommandation relative au remplacement des axes guide-rondelles des pinces débrayables MONTAZ-MAUTINO
22/10/2012	Extension aux téléskis recommandation du 4 mars 2010 Interrupteur à barrette graphite cassante Montaz-Mautino (PATH) Téléportés fixes et débrayables
26/10/2012	Révision des coffrets de sécurité VIGI 100
09/11/2012	Mise en conformité des coffrets de sécurité REFLEX 100
27/11/2012	Tambour de rattrapage du câble – Montagner Mise en conformité et contrôle pour la saison d'exploitation 2012/2013

VII.2 Agréments

Le STRMTG est chargé de l'instruction et du suivi des agréments des organismes qualifiés agréés pour les systèmes de transport public guidés, et des maîtres d'œuvre remontées mécaniques. Il a aussi en charge l'instruction, la délivrance et le suivi des agréments des vérificateurs remontées mécaniques.

Évaluations initiales

	Nombre de dossiers traités	Nombre d'avis	Nombre d'agréments délivrés ou modifiés
Maîtres d'œuvre RM	2	2	2
Vérificateurs RM	2	2	2
Organismes qualifiés agréés	3	3	3

Suivi

Le STRMTG a mis en œuvre un système d'évaluation des organismes agréés en remontées mécaniques suite à leurs interventions, complété depuis 2012 par des audits.

En 2013, le système d'évaluation et d'audits sera étendu aux organismes qualifiés agréés.

	réalisation d'une synthèse des évaluations	Nombre de réunion/audit
Maîtres d'œuvre RM	OUI	3
Vérificateurs RM	OUI	1
Organismes qualifiés agréés	NON	0

VIII. Organisme Notifié

L'entrée en vigueur en 2003 de la directive 2000/9/CE relative aux installations à câbles transportant des personnes a vu la notification du STRMTG pour réaliser les évaluations de conformité «CE» des constituants de sécurité et sous-systèmes.

73 nouvelles attestations émises
145 évolutions validées
9 évaluations de systèmes qualité
Au total, plus de **2 500** actes délivrés depuis 2003
et 4 nouveaux clients en 2012

Le STRMTG / Organisme Notifié, ce sont 17 personnes au sein d'une structure accréditée ISO/CEI 17020 par le COFRAC, appuyées par le secrétariat général. Depuis près de 10 ans, l'Organisme Notifié est prestataire pour une variété importante de fabricants, notamment de nationalités suisse, italienne ou française.

IX. Annexes

Annexe 1

Parc des Remontées mécaniques par département et exploitant

Annexe 2

Lignes Transports Guidés Urbains et Chemins de Fer Secondaires

Annexe 3

Annexe 3-1 Cyclo-draisines (CD)

Annexe 3-2 Chemins de Fer Touristiques (CFT)

Annexe 4

Nouvelles Remontées Mécaniques construites en 2012

Annexe 5

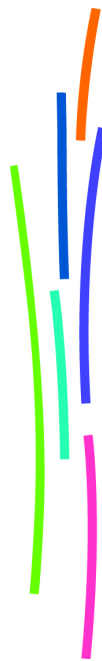
Nouvelles lignes de Transports Guidés Urbains 2012

Annexe 6

Nouvelles lignes de Chemin de Fer Touristiques -Cyclo-Draisine 2012

Annexe 7

Audits des exploitants



ANNEXE 1

Parc des Remontées mécaniques par département et exploitant

Départ.	Nom de l'exploitant	Nom de la station	Parc en service (en nombre)							RM de service	Si installations transfrontalières, autre pays d'implantation	Bureau de contrôle compétent	
			TS	TPH	TSK	Tapis	FUNI	Crémaillères	Autres catégories (ASC, EDS,...)				Total installations
	Commune de 1 CORMARANCHE EN BUGEY	CORMARANCHE			1						1		BNE
	Commune de HAUTEVILLE 1 LOMPNES	HAUTEVILLE LOMPNES			5						5		BNE
	E.S.F. HAUTEVILLE 1 LOMPNES	HAUTEVILLE LOMPNES			1						1		BNE
	1 E.S.F. de LELEX-CROZET	LELEX-CROZET			1						1		BNE
	1 S.M.M.J.	MENTHIERES	6	2	21	1					30		BNE
	1 E.S.F. de MIJOUX LA FAUCILLE	MIJOUX LA FAUCILLE			2						2		BNE
	1 Ecole de Ski International La Faucille Mijoux	MIJOUX LA FAUCILLE			4						4		BNE
	1 E.S.F. des PLANS D'HOTONNES	PLANS D'HOTONNES (LES)			1						1		BNE
	1 Remontées Mécaniques Les Plans d'Hotonnes	PLANS D'HOTONNES (LES)			9						9		BNE
	2 SAEMTUL	LAON							1		1		BNO
	3 SARL ALTINEA	LOGE DES GARDES (LA)			3	1					4		BSE
	4 GILLY Albert	BARCELONNETTE			1						1		BAS
	4 SATOS	CHABANON	1		10						11		BAS
	4 ESF CHABANON	CHABANON			1						1		BAS
	4 COLONIE JAUSIER	Domaine fermé			1						1		BAS
	4 ESF LA FOUX	FOUX D'ALLOS (LA)			1	2					3		BAS
	4 Régie Communale du Grand Puy	GRAND PUY (LE)	1		7						8		BAS
	4 CCVU Larche	LARCHE			4						4		BAS
	4 ST ETIENNE LES ORGUES (Régie)	MONTAGNE DE LURE			2						2		BAS
	4 MONTCLAR (Régie Municipale)	MONTCLAR	4		8						12		BAS
	4 ESF MONTCLAR	MONTCLAR			1	1					2		BAS
	4 PRA LOUP UBAYE 04 (Régie)	PRA-LOUP	6	4	10	2					22		BAS
	4 ESF PRA-LOUP	PRA-LOUP			2	1					3		BAS
	4 CCVU St ANNE	SAINTE ANNE LA CONDAMINE	2		5						7		BAS
	4 COUTTOLENC Sarl	SAUZE (LE)	4		19						23		BAS
	4 ESF LE SAUZE	SAUZE (LE)			3						3		BAS

Départ.	Nom de l'exploitant	Nom de la station	Parc en service (en nombre)							RM de service	Si installations transfrontalières, autre pays d'implantation	Bureau de contrôle compétent	
			TS	TPH	TSK	Tapis	FUNI	Crémaillères	Autres catégories (ASC, EDS,...)				Total installations
4	ESI du Sauze	SAUZE (LE)			1					1			BAS
4	VAL D'ALLOS LOISIRS DEVELOPPEMENT	SEIGNUS D'ALLOS (LE)	14	2	18					34			BAS
4	ESF ALLOS	SEIGNUS D'ALLOS (LE)			2	1				3			BAS
4	SEISA SEIGNUS	SEIGNUS D'ALLOS (LE)			1					1			BAS
4	SOLEIHAS (Régie Municipale)	VAUPLANE			4					4			BAS
5	QUEYRAS DEVELOPPEMENT	ABRIES	4		26					30			BAS
5	ESF ABRIES	ABRIES			1					1			BAS
5	ESF AIGUILLES	AIGUILLES			1					1			BAS
5	Mairie d'AIGUILLES	AIGUILLES			1	2				3			BAS
5	ANCELLE	ANCELLE	2		10					12			BAS
5	ESF ANCELLE	ANCELLE			2					2			BAS
5	SPINELLI Romain	ARVIEUX				1				1			BAS
5	ESF CEILLAC	CEILLAC			1					1			BAS
5	Mairie de CEILLAC	CEILLAC			1					1			BAS
5	Commune de cervières	CERVIERES			1					1			BAS
5	CHAILLOL	CHAILLOL	2		9					11			BAS
5	Régie Syndicale des Station Villages de la Haute												
5	Romanche	CHAZELET (LE)	1		7					8			BAS
5	ESF LA GRAVE	CHAZELET (LE)			1					1			BAS
5	CREVOUX	CREVOUX			1					1			BAS
5	ESF de Crevoux	CREVOUX			1					1			BAS
5	CEUZE AVENIR	GAP CEUZE 2000			7					7			BAS
5	TGM SA	GRAVE (LA)		2	1					3			BAS
5	LAYE	LAYE			6	2				8			BAS
5	REGIE DES STATIONS DU QUEYRAS	MOLINES SAINT VERAN	1		1					2			BAS
5	ALLAIX J.C.	MOLINES SAINT VERAN			1					1			BAS
5	ESF MOLI.ST VER	MOLINES SAINT VERAN			2					2			BAS
5	MONTGENEVRE	MONTGENEVRE	12	1	11	1				25	Italie		BAS
5	ESF MONTGENEVRE	MONTGENEVRE				3				3			BAS
5	SOLEIL MONTGEN.	MONTGENEVRE			1					1			BAS
5	NEVACHE	NEVACHE			3					3			BAS
5	SAS La Belle Montagne	ORCIERES MERLETTE	10		19	1				30			BAS
5	SEMLORE	ORRES (LES)	9		13	3				25			BAS

Départ.	Nom de l'exploitant	Nom de la station	Parc en service (en nombre)							RM de service	Si installations transfrontalières, autre pays d'implantation	Bureau de contrôle compétent	
			TS	TPH	TSK	Tapis	FUNI	Crémaillères	Autres catégories (ASC, EDS,...)				Total installations
5	ESF LES ORRES	ORRES (LES)				1					1		BAS
5	PELVAL	PELVOUX	1		7						8		BAS
5	ESF PUY ST VINCENT	PELVOUX			4						4		BAS
5	SEM DES ECRINS	PUY SAINT VINCENT	7		5	1					13		BAS
5	ESI PUY ST VINCENT	PUY SAINT VINCENT			1						1		BAS
5	REALLON	REALLON	2		4	1					7		BAS
5	SERMONT	RISOUL	8	1	14						23		BAS
5	ESF RISOUL	RISOUL			2	1					3		BAS
5	ST FIRMIN VALG.	SAINT FIRMIN VALGAUDEMAR			2						2		BAS
5	ST LEGER LES MELEZES	SAINT LEGER LES MELEZES	2		7	1					10		BAS
5	ESF SERRE CHEVALIER 1200 (BRIANCON)	SERRE CHEVALIER 1200 (BRIANCON)			2	1					3		BAS
5	ST CHAFFREY	SERRE CHEVALIER 1350 (SAINT CHAFFREY)	6	2	8						16		BAS
5	Serre Chevalier Valley	SERRE CHEVALIER 1350 (SAINT CHAFFREY)	15	5	25	4					49		BAS
5	ESF SERRE CHEVALIER 1350	SERRE CHEVALIER 1350 (SAINT CHAFFREY)				3					3		BAS
5	CLUB MED SERRE CHEVALIER 1400	SERRE CHEVALIER 1400 (LA SALLE)				2					2		BAS
5	ESF SERRE CHEVALIER 1400	SERRE CHEVALIER 1400 (LA SALLE)				2					2		BAS
5	ESF SERRE CHEVALIER 1500 (MONETIER)	SERRE CHEVALIER 1500 (MONETIER)			2	2					4		BAS
5	SA 3 VALLEES	SERRE EYRAUD			3						3		BAS
5	SIGOYER	SIGOYER			1						1		BAS
5	DEVOLUY SKI DEVELOPPEMENT	SUPERDEVOLUY	5		21	1					27		BAS

Départ.	Nom de l'exploitant	Nom de la station	Parc en service (en nombre)							RM de service	Si installations transfrontalières, autre pays d'implantation	Bureau de contrôle compétent	
			TS	TPH	TSK	Tapis	FUNI	Crémaillères	Autres catégories (ASC, EDS,...)				Total installations
5	SEM SEDEV	VARIS	9	1	20						30		BAS
5	ESF VARIS	VARIS			1	3					4		BAS
5	Commune de Villard St Pancrace	VILLARD SAINT PANCRACE			1						1		BAS
6	SEM des Cimes du Mercantour	AURON	16	5	24	1					46		BAS
6	ESF AURON	AURON				1					1		BAS
6	ESF LA COLMIANE	COLMIANE (LA)			1	1					2		BAS
6	SYNDICAT MIXTE DES STATIONS DE GREOLIERES ET L'AUDIBERGUE	GREOLIERES	2		14	1					17		BAS
6	ESF ISOLA 2000	ISOLA 2000				2					2		BAS
6	SYNDICAT MIXTE DE LA STATION DE ROUBION	ROUBION LES BUISSES	1		6	1					8		BAS
6	SOCIETE DU MASSIF DE L'AUTHION	TURINI			3						3		BAS
6	ST MARTIN d'ENTRAUNES (Commune)	VAL PELENS			3						3		BAS
6	SERM	VALBERG-BEUIL	7		16						23		BAS
6	ESF VALBERG	VALBERG-BEUIL			5	1					6		BAS
7	UMIDA	AREILLADOU (L')			2						2		BSE
7	SDEA	CROIX DE BAUZON (LA)			5						5		BSE
7	EDF	MONTPEZAS SOUS BAUZON							1		1	oui	BSE
7	SAINT EULALIE (Régie)	SAINTE EULALIE			1						1		BSE
9	Régie Municipale du Canton d'Ax	ASCOU	1		5						6		BSO
9	SAVASEM	AX LES THERMES	6	2	9						17		BSO
9	ESF AX les THERMES	AX LES THERMES			1	2					3		BSO
9	Régie Goulier Neige	GOULIER			4						4		BSO
9	ALTISERVICE GUZET	GUZET NEIGE	4		11	1					16		BSO
9	ESF GUZET	GUZET NEIGE			1	1					2		BSO
9	EDF	IZOURT		1							1	oui	BSO
9	Régie du DONEZAN	MIJANES			5	1					6		BSO
9	Régie Intercommunale des MONTS d' OLMES	MONTS D'OLMES	1		10						11		BSO
9	ESF MONTS d'OLMES	MONTS D'OLMES			1						1		BSO
9	EDF	NAGUILHES		1							1	oui	BSO
9	Regie des Espaces Nordiques des vallées d'Ax	PLATEAU DE BEILLE			1	1					2		BSO

Départ.	Nom de l'exploitant	Nom de la station	Parc en service (en nombre)								RM de service	Si installations transfrontalières, autre pays d'implantation	Bureau de contrôle compétent
			TS	TPH	TSK	Tapis	FUNI	Crémaillères	Autres catégories (ASC, EDS,...)	Total installations			
11	Régie Munic. de Camurac	CAMURAC			6						6		BSO
12	Mairie de St Chély d'Aubrac	BRAMELOUP			5						5		BSE
12	Syndicat Mixte des Stations de l'Aubrac Aveyronnais	LAGUIOLE			11						11		BSE
15	RC ST URCIZE	SAINTE URCIZE			3						3		BSE
15	SAEM SUPER LIORAN	SUPER LIORAN	8	1	11						20		BSE
15	ESF le Lioran	SUPER LIORAN			1						1		BSE
17	ROCHEFORT (Commune)	ROCHEFORT SUR MER							1		1		BSO
2A	BASTELLICA (COMMUNE)	VAL D'ESE			5						5		BAS
2B	GHISONI (Commune)	GHISONI			3						3		BAS
2B	CMC	VERGIO			6						6		BAS
25	CC du Plateau Maîchois	CHARQUEMONT			5						5		BNE
25	Téleski La Cernay Blanche	CHAUX DE GILLEY			2						2		BNE
25	Commune de CHAUX NEUVE	CHAUX NEUVE			2						2		BNE
25	Association des téléskis d'Entre les Fourgs	ENTRE LES FOURGS			2						2		BNE
25	Téleski Les Clochettes	GILLEY			1						1		BNE
25	CC du Larmont	LARMON (LE)			3	1					4		BNE
25	Sté des Téléskis des Rangs	LES FOURGS			8	1					9		BNE
25	Association des Skieurs de Maîche Mont-Miroir	MAICHE MONT MIROIR			2						2		BNE
25	Orex Métabief	METABIEF MONT D'OR	8		14	1					23		BNE
25	E.S.F. de METABIEF	METABIEF MONT D'OR			2	1					3		BNE
25	ESI de METABIEF	METABIEF MONT D'OR			1	1					2		BNE
25	CC du Val de Morneau	MORTEAU			7						7		BNE
25	E.S.F. Du Val de Mouthe	MOUTHE			1						1		BNE
25	SARL Source du Doubs Développement	MOUTHE			3						3		BNE
25	Ski Club de PIERREFONTAINE LES VARANS	PIERREFONTAINE LES VARANS			1						1		BNE
25	Téleski Meix Loisirs	ROCHEJEAN			3						3		BNE

Départ.	Nom de l'exploitant	Nom de la station	Parc en service (en nombre)							RM de service	Si installations transfrontalières, autre pays d'implantation	Bureau de contrôle compétent	
			TS	TPH	TSK	Tapis	FUNI	Crémaillères	Autres catégories (ASC, EDS,...)				Total installations
26	COL ROUSSET (Syndicat Mixte)	COL DU ROUSSET	1		9						10		BSE
26	ESF COL DU ROUSSET	COL DU ROUSSET			1						1		BSE
26	ESF FONT D'URLE	FONT D'URLE			1						1		BSE
26	FONT D'URLE (Régie Départementale)	FONT D'URLE			9	2					11		BSE
26	LA JARJATTE (Syndicat Mixte)	JARJATTE (LA) - LUS LA CROIX HAUTE			5						5		BSE
26	VALDROME (Stade de Neige)	VALDROME			5						5		BSE
30	VALLERAUGUE (Commune)	PRAT PEYROT			13						13		BSE
31	SIVOM VAL d'OUAIL	BOURG D'OUAIL			3						3		BSO
31	Régie Intercommunale de Boutx Le Mourtis	LE MOURTIS	1		9	1					11		BSO
31	ESF du MOURTIS	LE MOURTIS			1						1		BSO
31	ESI du MOURTIS	LE MOURTIS			1						1		BSO
31	Société d'Economie Mixte et d'Aménagement de la Station de PEYRAGUDES	PEYRAGUDES	9		6	2					17		BSO
31	ESF AGUDES	PEYRAGUDES			1	1					2		BSO
31	ESF Peyresourde	PEYRAGUDES				2					2		BSO
31	ALTISERVICE SUPERBAGNERES	SUPERBAGNERES	4	1	8						13		BSO
31	ESF SUPERBAGNERES	SUPERBAGNERES			2	2					4		BSO
34	CERJYN SARL	PALAVAS	1								1		BSE
38	EDF	ALLEMONT							1		1	oui	BSE
38	SATA	ALPE D'HUEZ (L')	28	12	49	2					91		BSE
38	CLUB MEDITERRANEE	ALPE D'HUEZ (L')			1	1					2		BSE
38	ESF ALPE D'HUEZ	ALPE D'HUEZ (L')			4	2					6		BSE
38	ESF VILLARD RECLUS	ALPE D'HUEZ (L')			1						1		BSE
38	ESF ALPE DU GRAND SERRE	ALPE DU GRAND SERRE (L')			1						1		BSE
38	ESF Auris en Oisans	AURIS			2						2		BSE
38	Régie d'AUTRANS	AUTRANS	1		10	1					12		BSE
38	ESF AUTRANS	AUTRANS			2						2		BSE
38	PLANET' GLISS	AUTRANS			2						2		BSE
38	Union Sportive Autranaise	AUTRANS			1						1		BSE
38	BOURG d'OISANS (Régie Municipale)	BOURG D'OISANS			1						1		BSE
38	Régie de Chamrousse	CHAMROUSSE	7	1	7	2					17		BSE

Départ.	Nom de l'exploitant	Nom de la station	Parc en service (en nombre)							RM de service	Si installations transfrontalières, autre pays d'implantation	Bureau de contrôle compétent	
			TS	TPH	TSK	Tapis	FUNI	Crémaillères	Autres catégories (ASC, EDS,...)				Total installations
38	ESF CHAMROUSSE	CHAMROUSSE			7	2					9		BSE
38	SERACO	COL D'ORNON			4						4		BSE
38	Régie du col de l'Arzelier	COL DE L'ARZELIER	1		3						4		BSE
38	TK de la PRAIRIE (SARL)	COL DE PORTE	1		5						6		BSE
38	SKI CLUB DU BARIOZ	COL DU BARIOZ			3						3		BSE
38	RM LOISIRS	COLLET D'ALLEVARD (LE)	4		6	1					11		BSE
38	CENTRE DE VACANCES POUR TOUS JEANNE GERAUD	COLLET D'ALLEVARD (LE)			1						1		BSE
38	ESF DU COLLET D'ALLEVARD	COLLET D'ALLEVARD (LE)			2	1					3		BSE
38	CORRENCON	CORRENCON			4	1					5		BSE
38	ESF CORENCON	CORRENCON			2	1					3		BSE
38	DAL	DEUX ALPES (LES)	24	5	26	1	1		1		58		BSE
38	ESF DEUX ALPES	DEUX ALPES (LES)			5	2					7		BSE
38	ESI DE St CHRISTOPHE	DEUX ALPES (LES)			1						1		BSE
38	COMMISSARIAT A L'ENERGIE ATOMIQUE	GRENOBLE					1				1	oui	BSE
38	Régie du Téléphérique Grenoble	GRENOBLE		1							1		BSE
38	GRESSE (Régie Municipale)	GRESSE EN VERCORS	1		10						11		BSE
38	LANS EN VERCORS (Régie Municipale)	LANS EN VERCORS			13	2					15		BSE
38	MEAUDRE (Régie Municipale)	MEAUDRE	2		7						9		BSE
38	ESF MEAUDRE	MEAUDRE			2						2		BSE
38	MOTTE D'AVEILLANS (Régie Municipale)	MOTTE D'AVEILLANS (LA)			1						1		BSE
38	ND DE VAULX (Régie Municipale)	NOTRE DAME DE VAULX			1						1		BSE
38	ESF OZ EN OISANS	OZ EN OISANS			2						2		BSE
38	ASCOMETAL	PINSOT		1							1	oui	BSE
38	ESF LE PLANOLET	PLANOLET (LE)			1						1		BSE
38	RENCUREL (Régie Municipale)	RENCUREL			3						3		BSE
38	St BERNARD du TOUVET (Régie Municipale)	SAINT BERNARD DU TOUVET - COL DE MARCIEU			3	2					5		BSE

Départ.	Nom de l'exploitant	Nom de la station	Parc en service (en nombre)							RM de service	Si installations transfrontalières, autre pays d'implantation	Bureau de contrôle compétent
			TS	TPH	TSK	Tapis	FUNI	Crémaillères	Autres catégories (ASC, EDS,...)			
38	ESF ST HILAIRE du TOUVET	SAINT HILAIRE DU TOUVET			1					1		BSE
38	ST HILAIRE du TOUVET (Régie Municipale)	SAINT HILAIRE DU TOUVET			5		1			6		BSE
38	St NIZIER (Régie Municipale)	SAINT NIZIER			2					2		BSE
38	ST PIERRE (Régie Municipale)	SAINT PIERRE DE CHARTREUSE	2	1	16					19		BSE
38	ESF ST PIERRE de CHARTREUSE	SAINT PIERRE DE CHARTREUSE			1					1		BSE
38	SAPPEY (Régie Municipale)	SAPPEY EN CHARTREUSE (LE)			5					5		BSE
38	T.7.L	SEPT LAUX (LES)	9		13	2				24		BSE
38	ESF PLEynet	SEPT LAUX (LES)			2					2		BSE
38	ESF PRAPOUTEL / PIPAY	SEPT LAUX (LES)			4					4		BSE
38	ESF VAUJANY	VAUJANY			3					3		BSE
38	SEVLC	VILLARD DE LANS	8	2	8	1				19		BSE
38	ESF VILLARD DE LANS	VILLARD DE LANS			3	4				7		BSE
38	Association du RENOUVEAU AIR ET LUMIERE	VILLARD REYMOND BELLEFONTAINE			1					1		BSE
39	Association Parents d'Élèves MICHELET	BELLEFONTAINE			1					1		BNE
39	E.S.F. de BELLEFONTAINE	BELLEFONTAINE			1					1		BNE
39	Guy VACELET	CIERNEBAUD			1					1		BNE
39	Commune DE FONCINE LE HAUT	FONCINE LE HAUT			3					3		BNE
39	Commune de LAJOUX	LAJOUX			1					1		BNE
39	E.S.F. Haut-Jura	LAJOUX			3					3		BNE
39	Madame BAROUDEL Yvette	LES PIARDS			1					1		BNE
39	Monsieur GRUET GUY	MANON (LE)			3					3		BNE
39	E.S.F. de MORBIER	MORBIER			1					1		BNE
39	S.A.R.L. Les Gentianes	MORBIER			4					4		BNE
39	Commune de LES MOUSSIERES	MOUSSIERES (LES)			2					2		BNE
39	Commune de LA PESSE	PESSE (LA)			1					1		BNE
39	SAEM SOGESTAR	ROUSSES (LES)	4		27					31		BNE
39	C.N.S.N.	ROUSSES (LES)			1					1		BNE
39	E.S.F. de LAMOURA	ROUSSES (LES)			2					2		BNE
39	E.S.F. des ROUSSES	ROUSSES (LES)			4	1				5		BNE

Départ.	Nom de l'exploitant	Nom de la station	Parc en service (en nombre)							RM de service	Si installations transfrontalières, autre pays d'implantation	Bureau de contrôle compétent	
			TS	TPH	TSK	Tapis	FUNI	Crémaillères	Autres catégories (ASC, EDS,...)				Total installations
39	Madame CHEVASSUS	ROUSSES (LES)			3						3		BNE
42	SM CHALMAZEL PSH	CHALMAZEL	1		7						8		BSE
42	ESF Chalmazel	CHALMAZEL				1					1		BSE
42	Communauté de communes des Monts du Pilat	GRAIX			4						4		BSE
42	Syndicat intercommunal du HAUT PILAT	GRAIX			1						1		BSE
43	Communauté de Commune du Mézenc	ESTABLES (LES)			6						6		BSE
43	ESF Les Estables	ESTABLES (LES)			1						1		BSE
46	SOLVEROC	ROCAMADOUR							1		1		BSE
48	AVEN ARMAND S.A.	AVEN ARMAND					1				1		BSE
48	SYN DEP ELEC	BLEYMARD MONT LOZERE (LE)			5						5		BSE
48	NASBINALS (Commune)	NASBINALS			1						1		BSE
49	NOYANT (Mairie)	NOYANT LA GRAVOYERE					1				1		BNO
52	LANGRES (Commune)	LANGRES							2		2		BNE
57	Commune d'Amnéville	AMNEVILLE			4						4		BNE
62	NOEUX LES MINES	NOEUX LES MINES			3						3		BNE
63	ESF Chastreix	CHASTREIX SANCY			1						1		BSE
63	RM CHASTREIX	CHASTREIX SANCY			7						7		BSE
63	SEM MONT-DORE	MONT DORE (LE)	3	2	10	1					16		BSE
63	ESF le Mont-dore	MONT DORE (LE)			3						3		BSE
63	RM MONT-DORE	MONT DORE (LE)					1				1		BSE
63	TC DOME	PUY DE DOME						1			1		BSE
63	Communauté de Communes de la Vallée de l'Ance	SAINT ANTHEME PRABOURE			4						4		BSE
63	SAEM PAVIN-SANCY	SUPER BESSE	5	1	18	2					26		BSE
63	ESF Super-Besse	SUPER BESSE			2	1					3		BSE
64	ALTISERVICE ARTOUSTE	ARTOUSTE	3	1	5	1					10		BSO
64	SHEM	ARTOUSTE		2							2	oui	BSO
64	Etablissement Public des Stations d'Altitude	GOURETTE	10	3	10	5					28		BSO
64	ESF GOURETTE	GOURETTE				1					1		BSO
64	Mairie de PAU	PAU					1				1		BSO
64	Association La Pierre Handiski Pyrénées	PIERRE SAINT MARTIN (LA)				1					1		BSO

Départ.	Nom de l'exploitant	Nom de la station	Parc en service (en nombre)							RM de service	Si installations transfrontalières, autre pays d'implantation	Bureau de contrôle compétent	
			TS	TPH	TSK	Tapis	FUNI	Crémaillères	Autres catégories (ASC, EDS,...)				Total installations
64	CFTA Chemin de Fer de la Rhune	RHUNE (LA)							1		1		BSO
65	Espaces Caunterets	CAUTERETS	5	3	7	2					17		BSO
65	ESF Caunterets	CAUTERETS			1						1		BSO
65	ALTISERVICE GAVARNIE	GAVARNIE	3		8						11		BSO
65	ESF GAVARNIE	GAVARNIE			1						1		BSO
65	SIVOM HAUTACAM	HAUTACAM			8	1					9		BSO
65	Régie des Sports d' Hiver de LUZ - ARDIDEN	LUZ ARDIDEN	7		6	1					14		BSO
65	ESF LUZ ARDIDEN	LUZ ARDIDEN			1						1		BSO
65	Société d'Economie Mixte Locale d' ARAGNOUET PIAU ENGALY	PIAU ENGALY	5		6						11		BSO
65	ESF PIAU ENGALY	PIAU ENGALY			2						2		BSO
65	EXPLOITANT INCONNU	PIC DU JER				1	1				2		BSO
65	Régie du Pic du Midi	PIC DU MIDI		2							2		BSO
65	SHEM	PLAOUQUES		1							1	oui	BSO
65	EDF	PRAGNERES		1							1	oui	BSO
65	ALTISERVICE SAINT LARY	SAINT LARY SOULAN	11	3	15	2					31		BSO
65	ESF GARLITZ ALTITUDE	SAINT LARY SOULAN				1					1		BSO
65	Régie Intercommunale Touristique TOURMALET	TOURMALET	14		19	3					36		BSO
65	ESF Barèges	TOURMALET			1						1		BSO
65	ESF LA MONGIE	TOURMALET			2						2		BSO
65	SHEM	TRAMEZAYGUES		3							3	oui	BSO
65	Régie intercommunale du Val d'Azun	VAL D'AZUN				2					2		BSO
65	Régie Syndicale d'exploitation et de gestion des RM de VAL-LOURON	VAL LOURON	2		8	1					11		BSO
65	ESF VAL LOURON	VAL LOURON				1					1		BSO
66	Régie Autonome des Sports et Loisirs des Angles	ANGLES (LES)	4	1	13	4					22		BSO
66	Ecole Ski N'CO	ANGLES (LES)			1						1		BSO
66	Syndicat Intercommunal du CAMBRE d'AZE	CAMBRE D'AZE	1		16						17		BSO
66	Communauté de communes Capcir Haut Confluent	ESPACE NORDIQUE DU CAPCIR - DOMAINE DE LA LLOSE				1					1		BSO

Départ.	Nom de l'exploitant	Nom de la station	Parc en service (en nombre)							RM de service	Si installations transfrontalières, autre pays d'implantation	Bureau de contrôle compétent	
			TS	TPH	TSK	Tapis	FUNI	Crémaillères	Autres catégories (ASC, EDS,...)				Total installations
66	ALTISERVICE FONT ROMEU PYRENEES 2000	FONT ROMEU / P2000	8	1	13	2					24		BSO
66	ESF BOLQUERE	FONT ROMEU / P2000			2	1					3		BSO
66	ESF FONT ROMEU	FONT ROMEU / P2000				2					2		BSO
66	Ski Ecole Internationale	FONT ROMEU / P2000			1						1		BSO
66	Régie Municipale des Sports et Loisirs de FORMIGUERES	FORMIGUERES	2		6						8		BSO
66	Régie Municipale des Sports et Loisirs PORTE PUYMORENS	PORTE PUYMORENS	4		4						8		BSO
66	ESF PORTE PUYMORENS	PORTE PUYMORENS			1						1		BSO
66	Syndicat Intercommunal de PUIGMAL 2600	PUIGMAL	2		11						13		BSO
66	Régie Autonome d'Exploitation Touristique de PUYVALADOR	PUYVALADOR	1		8						9		BSO
66	SARL refuge de LA QUILLANE	QUILLANE (LA)			4						4		BSO
67	SOREMEC	CHAMP DU FEU (SRMCF)			4						4		BNE
67	Sté des téléskis des Vieux Prés	CHAMP DU FEU (Vieux Prés)			6	1					7		BNE
67	Sté des téléskis du Hohwald	HOHWALD			1						1		BNE
68	Sté d'Expl. des téléskis des Bagenelles (S.E.T.B.)	BAGENELLES (LES)			2						2		BNE
68	SARL des TSK LANGENBERG - GENTIANE	BALLON D'ALSACE (Langenberg)			11						11		BNE
68	Monsieur MOUROT François	FRENZ (LE)			1						1		BNE
68	Gaschney SARL	GASHNEY (LE)			3						3		BNE
68	Grand Ballon Loisirs	GRAND BALLON			4						4		BNE
68	Sté des téléskis du Lac Blanc Tonique	LAC BLANC (LE)	1		8						9		BNE
68	ESF Markstein	MARKSTEIN (LE)			1						1		BNE

Départ.	Nom de l'exploitant	Nom de la station	Parc en service (en nombre)							RM de service	Si installations transfrontalières, autre pays d'implantation	Bureau de contrôle compétent	
			TS	TPH	TSK	Tapis	FUNI	Crémaillères	Autres catégories (ASC, EDS,...)				Total installations
68	Syndicat Mixte pour l'Aménagement du Massif du Markstein - Grand Ballon	MARKSTEIN (LE)			8						8		BNE
68	Commune de Dolleren	SCHLUMPF (LE)			2						2		BNE
68	S.A.R.L. MICLO	SCHNEPFENRIED (Miclo)			6						6		BNE
68	Tanet Loisirs	TANET			4						4		BNE
68	Ski Club Vosgien de Thann	THANNERHUBEL			1						1		BNE
69	TCL	LYON					2	1			3		BSE
70	S.M. de la Planche des Belles Filles	PLANCHE DES BELLES FILLES			4						4		BNE
73	COMMUNE D'ALBIEZ MONTROND	ALBIEZ MONTROND	5		7	1					13		BS
73	ESF ALBIEZ-MONTROND	ALBIEZ MONTROND			2						2		BS
73	ADS	ARCS (LES)	29	6	15	3	1				54		BS
73	ESF ARCS 1600	ARCS (LES)			1						1		BS
73	ESF LES ARCS 1800	ARCS (LES)			3	2					5		BS
73	ESF LES ARCS 2000	ARCS (LES)			6						6		BS
73	ESI ARCS 1800	ARCS (LES)			2	1					3		BS
73	ESI SPIRIT 1950	ARCS (LES)			3	1					4		BS
73	EVOLUTION 2 ARC 2000	ARCS (LES)			1						1		BS
73	VILLAGE CLUB DU SOLEIL	ARCS (LES)			1						1		BS
73	S.E.M.A.B.	ARECHES BEAUFORT	4		9						13		BS
73	ESF ARECHES	ARECHES BEAUFORT			1	1					2		BS
73	COMMUNE D'AUSOIS	AUSOIS	6		4						10		BS
73	ESF AUSOIS	AUSOIS			1	1					2		BS
73	ESI AUSOIS	AUSOIS			1						1		BS
73	SNOW TUBING	AUSOIS			1						1		BS
73	COMMUNE DE BESSANS	BESSANS			3						3		BS
73	COMMUNE DE BONNEVAL / ARC	BONNEVAL SUR ARC	3		8						11		BS
73	SYND. LOC. DE L'ESF BONNEVAL/ARC	BONNEVAL SUR ARC				1					1		BS
73	COMMUNE DE BRAMANS	BRAMANS			1						1		BS
73	VILLE DE ST CLOUD	COL DE TAMIE			1						1		BS
73	SATVAC	CORBIER (LE)	7		21	2					30		BS

Départ.	Nom de l'exploitant	Nom de la station	Parc en service (en nombre)								RM de service	Si installations transfrontalières, autre pays d'implantation	Bureau de contrôle compétent
			TS	TPH	TSK	Tapis	FUNI	Crémaillères	Autres catégories (ASC, EDS,...)	Total installations			
73	ESF LE CORBIER	CORBIER (LE)			1	1					2		BS
73	SOCIÉTÉ DES TROIS VALLÉES	COURCHEVEL 1650	4		10						14		BS
73	ESF MORIOND	COURCHEVEL 1650				2					2		BS
73	S3V COURCHEVEL	COURCHEVEL 1850 - 1550 - PRAZ - TANIA	14	12	16	4	1				47		BS
73	CHALET DE PIERRE	COURCHEVEL 1850 - 1550 - PRAZ - TANIA			1						1		BS
73	ESF COURCHEVEL 1550	COURCHEVEL 1850 - 1550 - PRAZ - TANIA			1	1					2		BS
73	ESF COURCHEVEL 1850	COURCHEVEL 1850 - 1550 - PRAZ - TANIA			4	1					5		BS
73	ESF LA TANIA	COURCHEVEL 1850 - 1550 - PRAZ - TANIA				2					2		BS
73	SA Crest-Voland/Cohennoz La Belle Montagne	CREST VOLAND COHENNOZ	4		11						15		BS
73	ESF CREST VOLAND	CREST VOLAND COHENNOZ			2	1					3		BS
73	Saint louis	CREST VOLAND COHENNOZ			1						1		BS
73	COMMUNE D'ENTREMONT LE VIEUX	DESERT ENTREMONT			8						8		BS
73	REGIE DES DOMAINES SKIABLES DE SAVOIE GRAND REVAR	FECLAZ (LA)	2		9						11		BS
73	ESF LA FECLAZ	FECLAZ (LA)			4						4		BS
73	VAL D'ARLY LA BELLEMONTAGNE	FLUMET	6		20						26		BS
73	ESF ST NICOLAS	FLUMET			1						1		BS
73	PORTE DU MONT BLANC	GIETTAZ (LA)	8	1	16	2					27		BS
73	ESF LA GIETTAZ	GIETTAZ (LA)			1						1		BS
73	COMMUNE DE GRANIER / AIME	GRANIER SUR AIME			2						2		BS
73	SECMH HAUTELUCE	HAUTELUCE	1	1	3						5		BS
73	ESF HAUTELUCE	HAUTELUCE			1						1		BS
73	REGIE MUNICIPALE DES RAFFORTS HERY S/ UGINE	HERY SUR UGINE			2						2		BS

Départ.	Nom de l'exploitant	Nom de la station	Parc en service (en nombre)								RM de service	Si installations transfrontalières, autre pays d'implantation	Bureau de contrôle compétent
			TS	TPH	TSK	Tapis	FUNI	Crémaillères	Autres catégories (ASC, EDS,...)	Total installations			
73	REGIE AUTONOME DES REMONTEES MECANIQUES DES KARELLIS	KARELLIS (LES)	6		9						15		BS
73	ESF KARELLIS	KARELLIS (LES)			1	1					2		BS
73	MARCINELLE EN MONTAGNE	MARCINELLE EN MONTAGNE			2						2		BS
73	SAEM BAUGES	MARGERIAZ (LE)	3		17						20		BS
73	SEVABEL	MENUIRES (LES)	14	8	6	6					34		BS
73	ESF MENUIRES	MENUIRES (LES)			1	4					5		BS
73	ESI LES MENUIRES	MENUIRES (LES)				1					1		BS
73	MERIBEL ALPINA	MERIBEL LES ALLUES	10	6	10	1					27		BS
73	Ecole de ski Snow Systems	MERIBEL LES ALLUES				1					1		BS
73	ESF MERIBEL	MERIBEL LES ALLUES			1	1					2		BS
73	Magic in Motion	MERIBEL LES ALLUES				1					1		BS
73	S3V MOTTARET	MERIBEL MOTTARET	7	6	6	2					21		BS
73	ESF LE MOTTARET	MERIBEL MOTTARET				2					2		BS
73	SOGIRE	MERIBEL MOTTARET							1		1		BS
73	COMMUNE DE NOTRE DAME DU PRE	ND DU PRE			3						3		BS
73	SOGENOR	NORMA (LA)	6	1	6						13		BS
73	ESF LA NORMA	NORMA (LA)			1	2					3		BS
73	ESF ND BELLECOMBE	NOTRE DAME DE BELLECOMBE			2	1					3		BS
73	STOR	ORELLE	3	1	1						5		BS
73	CLUB MÉDITERRANÉE	PEISEY NANCROIX				1					1		BS
73	ESF PEISEY VALLANDRY	PEISEY NANCROIX			2	3					5		BS
73	SAP	PLAGNE (LA)	35	12	39	2					88		BS
73	ESF AIME 2000	PLAGNE (LA)			3	2					5		BS
73	ESF BELLECOTE	PLAGNE (LA)			3						3		BS
73	ESF BELLEPLAGNE	PLAGNE (LA)			2	2					4		BS
73	ESF CHAMPAGNY	PLAGNE (LA)			1	1					2		BS
73	ESF MONTALBERT	PLAGNE (LA)			3	2					5		BS
73	ESF MONTCHAVIN	PLAGNE (LA)			4	1					5		BS
73	ESF PLAGNE CENTRE	PLAGNE (LA)			3	4					7		BS
73	ESI EVOLUTION 2	PLAGNE (LA)			1	1					2		BS

Départ.	Nom de l'exploitant	Nom de la station	Parc en service (en nombre)								RM de service	Si installations transfrontalières, autre pays d'implantation	Bureau de contrôle compétent
			TS	TPH	TSK	Tapis	FUNI	Crémaillères	Autres catégories (ASC, EDS,...)	Total installations			
73	ESI OXYGENE	PLAGNE (LA)				1					1		BS
73	PRALOGNAN LABELLEMONTAGNE	PRALOGNAN	4	1	8						13		BS
73	ESF PRALOGNAN	PRALOGNAN			4	1					5		BS
73	EDF	PRAZ (LA)		1							1	oui	BS
73	ESF LE REVARD	REVARD (LE)			1	1					2		BS
73	DOMAINE SKIABLE LA ROSIÈRE	ROSIERE (LA)	7		13						20		BS
73	ESF EVOLUTION 2	ROSIERE (LA)			1	1					2		BS
73	ESF LA ROSIERE	ROSIERE (LA)				4					4		BS
73	SATVAC ST COLOMBAN	SAINT COLOMBAN DES VILLARDS	3		6						9		BS
73	SAGLAT	SAINT FRANCOIS LONGCHAMP	6		8	2					16		BS
73	ESF SAINT FRANCOIS	SAINT FRANCOIS LONGCHAMP			4	2					6		BS
73	SAMSO	SAINT SORLIN D'ARVES	8		5	2					15		BS
73	ESF ST SORLIN	SAINT SORLIN D'ARVES				2					2		BS
73	SAINTE FOY TARENTEISE LOISIRS DEVELOPPEMENT	SAINTE FOY TARENTEISE	4		1	2					7		BS
73	REGIE DES SAISIES	SAISIES (LES)	15		14						29		BS
73	ESF SAISIES	SAISIES (LES)			3	2					5		BS
73	ESI GLISSE PASSION	SAISIES (LES)				1					1		BS
73	Ecole de ski	TERMIGNON			1	1					2		BS
73	SEM TERMIGNON / VALCENIS	TERMIGNON			1						1		BS
73	STGM	TIGNES	21	4	19	1	1				46		BS
73	CLUB MED VAL CLARET	TIGNES				1					1		BS
73	ESF TIGNES LE LAC	TIGNES			3						3		BS
73	ESF VAL CLARET	TIGNES				2					2		BS
73	GARDERIE DES MARMOTTONS TIGNES LE LAC	TIGNES				1					1		BS
73	GARDERIE DES MARMOTTONS TIGNES VAL CLARET	TIGNES				1					1		BS
73	SOREMET LA TOUSSUIRE FONCOUVERTE	TOUSSUIRE (LA)	9		13						22		BS
73	ESF TOUSSUIRE	TOUSSUIRE (LA)			2	2					4		BS
73	ESI TOUSSUIRE	TOUSSUIRE (LA)			1						1		BS
73	SIVOM VAL CENIS	VAL CENIS	2		2						4		BS
73	SE2MC	VAL CENIS	11	2	9	1					23		BS

Départ.	Nom de l'exploitant	Nom de la station	Parc en service (en nombre)								RM de service	Si installations transfrontalières, autre pays d'implantation	Bureau de contrôle compétent
			TS	TPH	TSK	Tapis	FUNI	Crémaillères	Autres catégories (ASC, EDS,...)	Total installations			
73	ESF DE VALCENIS	VAL CENIS				4					4		BS
73	STVI	VAL D'ISERE	22	5	18		1			1	47		BS
73	ESF VAL D'ISERE	VAL D'ISERE			2	1					3		BS
73	RMVF	VAL FREJUS	4	1	3	1					9		BS
73	ESF VAL FREJUS	VAL FREJUS			1	1					2		BS
73	ESI VAL FREJUS	VAL FREJUS			1						1		BS
73	SETAM	VAL THORENS	12	7	4	4					27		BS
73	ESF VAL THORENS	VAL THORENS				4					4		BS
73	SEM DE VALLOIRE	VALLOIRE	2								2		BS
73	REGIE TOURISTIQUE DE VALLOIRE	VALLOIRE	6	2	6						14		BS
73	ESF VALLOIRE	VALLOIRE			1	2					3		BS
73	ESI VALLOIRE	VALLOIRE			1						1		BS
73	SEMVAL	VALMEINIER	9		6						15		BS
73	ESF VALMEINIER	VALMEINIER			3	4					7		BS
73	DOMAINE SKIABLE DE VALMOREL S.A.	VALMOREL	9	3	19	2					33		BS
73	ESF VALMOREL	VALMOREL				6					6		BS
73	SARL LES VOILES DU NANT	VALMOREL			1						1		BS
74	Régie Municipale d'Abondance	ABONDANCE	1	1	6	1					9		BHS
74	S.E.R.M.A	AVORIAZ	18	3	13						34	Suisse	BHS
74	ESF Avoriaz	AVORIAZ			1						1		BHS
74	ESF Montriond	AVORIAZ			1						1		BHS
74	SARL Village des enfants	AVORIAZ			1	1					2		BHS
74	SEM SESAT Bellevaux	BELLEVAUX	3		13						16		BHS
74	ESF Bellevaux	BELLEVAUX			2						2		BHS
74	Régie municipale des RM	BERNEX	3		11						14		BHS
74	Synd. Massif Brasses	BRASSES (LES)	3		10						13		BHS
74	ESF ski de fond de Plaine Joux	BRASSES (LES)			1						1		BHS
74	SOEMAC	CARROZ D'ARACHES (LES)	6	1	6						13		BHS
74	ESF des Carroz	CARROZ D'ARACHES (LES)			2	1					3		BHS
74	SARL Télé-Ecole	CARROZ D'ARACHES (LES)			2						2		BHS
74	C MB (aiguille du midi)	CHAMONIX AIGUILLE DU MIDI		4							4 oui		BHS
74	SARL TK Vormaine	CHAMONIX BOSSONS	1		6						7		BHS
74	CMB (Brévent/Flégère)	CHAMONIX BREVENT / FLEGERE	8	4	5	1					18		BHS

Départ.	Nom de l'exploitant	Nom de la station	Parc en service (en nombre)								RM de service	Si installations transfrontalières, autre pays d'implantation	Bureau de contrôle compétent
			TS	TPH	TSK	Tapis	FUNI	Crémaillères	Autres catégories (ASC, EDS,...)	Total installations			
74	CMB (gds Montets)	CHAMONIX GRANDS MONTETS	6	3							9		BHS
74	ESF Argentière	CHAMONIX GRANDS MONTETS			4						4		BHS
74	SCI Petit Dru	CHAMONIX GRANDS MONTETS			2						2		BHS
74	C M B (le Tour)	CHAMONIX LE TOUR	2	2	4						8		BHS
74	CMB (Montenvers)	CHAMONIX MONTENVERS		1				1			2		BHS
74	SA des planards	CHAMONIX PLANARDS	1		2	1					4		BHS
74	ESF CHAMONIX	CHAMONIX PLANARDS			1						1		BHS
74	Chapelle d'Abondance Loisirs Développement	CHAPELLE D'ABONDANCE (LA) BRAITAZ	4	1	5						10		BHS
74	SA télé torgon	CHAPELLE D'ABONDANCE (LA) BRAITAZ			2						2	Suisse	BHS
74	SEM sports et tourisme	CHATEL	12	2	19						33	Suisse	BHS
74	Ecole de Ski Châtel Sensations	CHATEL			1						1		BHS
74	ESF Chatel	CHATEL			1						1		BHS
74	SA TK de Vonne	CHATEL			1						1		BHS
74	Thoule Catherine	CHATEL			3						3		BHS
74	Thoule Philippe	CHATEL			2						2		BHS
74	SEM S.A.T.E.L.C	CLUSAZ (LA)	12	5	10						27		BHS
74	ESF La Clusaz	CLUSAZ (LA)			1	1					2		BHS
74	M. GALLAY Laurent	CLUSAZ (LA)			1						1		BHS
74	SARL Collomb - gros	CLUSAZ (LA)			1						1		BHS
74	SARL S.A.B	CLUSAZ (LA)			4						4		BHS
74	Sarl Drouzin	COL DU CORBIER	2		6						8		BHS
74	ESF Combloux	COMBLOUX			2	1					3		BHS
74	S.E.C.M.H	CONTAMINES MONTJOIE (LES)	7	3	9						19		BHS
74	ESF Contamines Montjoie	CONTAMINES MONTJOIE (LES)			4						4		BHS
74	SEM Sallanches/cord.	CORDON			7						7		BHS
74	ESF de Manigod (Etale)	ETALE			1	1					2		BHS
74	SA Transports aggro Thonon	EVIAN						2			2		BHS

Départ.	Nom de l'exploitant	Nom de la station	Parc en service (en nombre)								RM de service	Si installations transfrontalières, autre pays d'implantation	Bureau de contrôle compétent
			TS	TPH	TSK	Tapis	FUNI	Crémaillères	Autres catégories (ASC, EDS,...)	Total installations			
74	ESF de Manigod (Etale)	ETALE			1	1					2		BHS
74	SA Transports aggro Thonon	EVIAN						2			2		BHS
74	Domaine skiable de Flaine	FLAINE	10	3	8	1					22		BHS
74	ESF Flaine	FLAINE			1	1					2		BHS
74	Syndicat Intercommunal de Flaine	FLAINE								2	2		BHS
74	SEM sagets les Gets	GETS (LES)	13	2	11	2					28		BHS
74	ESF LES Gets	GETS (LES)			2						2		BHS
74	SA rem.pente Turche	GETS (LES)			1						1		BHS
74	SEM TK gd Bornand	GRAND BORNAND (LE)	13	2	19	2					36		BHS
74	SIVOM Canton Boège	HABERE POCHE	3		3						6		BHS
74	ESF d'Habère Poche	HABERE POCHE			1						1		BHS
74	LH-SG	HOUCHES (LES)	7	2	7						16		BHS
74	ESF des Houches	HOUCHES (LES)			2						2		BHS
74	R.M. Les Houches	HOUCHES (LES)			2						2		BHS
74	SIVU domaine skiable les Houches / Saint-Gervais	HOUCHES (LES)				1					1		BHS
74	Synd. Thonon Lullin	LULLIN			1						1		BHS
74	Manigod La Belle Montagne	MANIGOD CROIX FRY	3		15						18		BHS
74	SEM Megève Jaillet	MEGEVE	1								1		BHS
74	SEM Megève Mont d'Arbois	MEGEVE	1	2	6	3					12		BHS
74	SEM Megève Rochebrune	MEGEVE	7	4	7	2					20		BHS
74	ESF Megève	MEGEVE			1	1					2		BHS
74	Sarl V02 Max	MEGEVE			1						1		BHS
74	SEM Telemont	MONT SAXONNEX	1		7						8		BHS
74	SEM Dévelop. Montmin	MONTMIN			2						2		BHS
74	DSG (Morillon)	MORILLON	5	1	2	1					9		BHS
74	ESF de Morillon	MORILLON			2						2		BHS
74	SA Morzine Pleney	MORZINE	13	3	7	1					24		BHS
74	ESF Morzine	MORZINE			3	1					4		BHS
74	R.M Nancy sur Cluses	NANCY SUR CLUSES			4						4		BHS
74	R.M Passy	PASSY			8						8		BHS
74	R.M Taninges	PRAZ DE LYS (LE)	4		9						13		BHS
74	Synd.Mon.Praz de Lys	PRAZ DE LYS (LE)			1						1		BHS
74	REMY LOISIRS Val d'Arly LABELLEMONTAGNE	PRAZ SUR ARLY	3		7						10		BHS
74	ESF de Praz sur Arly	PRAZ SUR ARLY				2					2		BHS
74	Sté Dévelop. Tourist.	PRAZ SUR ARLY			1						1		BHS

Départ.	Nom de l'exploitant	Nom de la station	Parc en service (en nombre)							RM de service	Si installations transfrontalières, autre pays d'implantation	Bureau de contrôle compétent	
			TS	TPH	TSK	Tapis	FUNI	Crémaillères	Autres catégories (ASC, EDS,...)				Total installations
74	R.M Le Reposoir	REPOSOIR (LE)			6						6		BHS
74	S.A.S.T.B.M.A	SAINT GERVAIS BETTEX	6	2	8						16		BHS
74	C M B (T.M.B)	SAINT GERVAIS BETTEX						1			1		BHS
74	ESF St Gervais	SAINT GERVAIS BETTEX			2	2					4		BHS
74	ESF St Nicolas de Verece	SAINT GERVAIS BETTEX			1						1		BHS
74	SIVU Roc d'Enfer	SAINT JEAN D'AULPS GRANDE TERCHE	3	1	11						15		BHS
74	ESF St Jean d'Aulps	SAINT JEAN D'AULPS GRANDE TERCHE			1						1		BHS
74	R.M St Jean de Sixt	SAINT JEAN DE SIXT			2						2		BHS
74	SA equip.Mont Joly	SAINT NICOLAS DE VEROCE	5		4						9		BHS
74	Orange Loisirs SARL	SAINT SIXT			2	1					3		BHS
74	SA TPH du Salève	SALEVE (LE)		1							1		BHS
74	DSG (Samoens)	SAMOENS	6	3	6	1					16		BHS
74	ESF Samoens	SAMOENS			1	1					2		BHS
74	S.I.P.A.S	SEMNOZ (LE)	2		9	2					13		BHS
74	SIVU synd interc vocation uniq	SEYTHENEX	1		3						4		BHS
74	DSG (Sixt)	SIXT	2		4						6		BHS
74	ESF de Sixt	SIXT			1						1		BHS
74	R.M Mieussy	SOMMAND	2		7	1					10		BHS
74	Synd. local des moniteurs de Sommand ESF	SOMMAND			1						1		BHS
74	SEREM	THOLLON LES MEMISES	3	1	12						16		BHS
74	ESF Thollon les Memises	THOLLON LES MEMISES			1						1		BHS
74	R.M Thorens Glières	THORENS GLIERES			1						1		BHS
74	R.M Vallorcine	VALLORCINE			4						4		BHS
75	RATP	MONTMARTRE					2				2		BNO
76	LE HAVRE	LE HAVRE					1				1		BNO
76	EDF	PENLY					1				1	oui	BNO
81	Vert Marine	CAP DECOUVERTE	1		1						2		BSO

Départ.	Nom de l'exploitant	Nom de la station	Parc en service (en nombre)							RM de service	Si installations transfrontalières, autre pays d'implantation	Bureau de contrôle compétent
			TS	TPH	TSK	Tapis	FUNI	Crémaillères	Autres catégories (ASC, EDS,...)			
83	REDIF	TOULON		1						1		BAS
84	ADTCMV (Mt VENTOUX SUD)	VENTOUX (CHALET REYNARD)			2					2		BAS
84	ADPMV (Mt VENTOUX NORD)	VENTOUX (MONT SEREIN)			8	1				9		BAS
88	Jeunesse au Plein Air	BALLON D'ALSACE (St Maurice Jumenterie)			1					1		BNE
88	La Schlucht Labellemontagne	BRESSE (LA) COL DE LA SCHLUCHT	1		3					4		BNE
88	Monsieur GEHIN Bernard	BRESSE (LA) COL DU BRABANT			3					3		BNE
88	SAS RM La Bresse Labellemontagne	BRESSE (LA) HOHNECK	5		11					16		BNE
88	E.S.F. de La Bresse	BRESSE (LA) HOHNECK			3	2				5		BNE
88	S.A.R.L. LISPACH Évasion	BRESSE (LA) LISPACH			5					5		BNE
88	Sté des téléskis de la Bouloie	BUSSANG La Bouloie			3					3		BNE
88	LARCENAIRE S.A.	BUSSANG Larcenaire			6					6		BNE
88	Monsieur BARADEL Christian	CLEFCY - Ban sur Meurthe			1					1		BNE
88	GERARDMER SKI REGIE MUNICIPALE	GERARDMER	2		15					17		BNE
88	Ecole de Ski de Gérardmer	GERARDMER			2	1				3		BNE
88	Comité des Promenades et des Fêtes de Rochesson	ROCHESSON			1					1		BNE
88	Monsieur LUTTENBACHER Christian	ROUGE GAZON			6	1				7		BNE
88	S.A.R.L. VALTIN LOISIRS	VALTIN (LE)			4					4		BNE
88	S.A.S. LEDUC	VENTRON Ermitage Frères Joseph	1		6					7		BNE
88	E.S.F. du Ventron	VENTRON Ermitage Frères Joseph			1					1		BNE
88	MARTIN Frères	XONRUPT LONGEMER			2					2		BNE
974	EDF	SAINT-BENOIT (REUNION)		1				1		2	oui	BS

ANNEXE 2

Lignes Transports Guidés Urbains et Chemins de Fer Secondaires

N° de départ.	Autorité Organisatrice des Transports	exploitant	Nombre de lignes				(1) si pluridépartementaux	Bureau de contrôle compétent
			métro	tram	bus guidés	CFS		
06	Communauté d'Agglomération Nice Côte d'Azur	ST2N		1			BSE	
06	Région PACA	CFSF (Transdev)				1	4	
13	Communauté Urbaine Marseille Provence Métropole	RTM	2	2			BSE	
14	SMTCAC Caen	KEOLIS Caen		1			BNO	
2B	Collectivité Territoriale Corse	SAEML CFC				1	2A	
21	Communauté de l'Agglomération Dijonnaise	KEOLIS Dijon		2			BNE	
29	Brest Métropole Océane	KEOLIS Brest		1			BNO	
30	Nîmes Métropole	Transports en commun nîmois				1	BSE	
31	SMTC Toulouse	TISSEO	2	1			BSO	
33	Communauté Urbaine de Bordeaux	KEOLIS Bordeaux		3			BSO	
34	Communauté d'Agglomérations de Montpellier	TAM		4			DTW (BSO en 2013)	
35	Communauté d'Agglomérations de Rennes Métropole	STUR	1				BNO	
38	SMTC Grenoble	SEMITAG		4			BSE	
42	Saint-Etienne Métropole	STAS		3			BSE	
44	Nantes Métropole	SEMITAN		3			BNO	
45	Communauté de Communes de l'Agglomération Orléanaise	KEOLIS Orléans		2			BNO	
49	Communauté d'Agglomération Angers Loire Métropole	KEOLIS Angers		1			BNO	
51	Communauté de l'Agglomération Rémoise	CITURA		2			BNO	
54	Communauté Urbaine du Grand Nancy	STAN		1			BNE	
59	Lille Métropole Communauté Urbaine	TRANSPOLE	2	2			BNO	
59	SITURV Valenciennes	TRANSVILLES		1			BNO	
63	SMTC Clermont-Ferrand	T2C		1			BSE	
67	Communauté Urbaine de Strasbourg	CTS		6			BNE	
68	SITRAM Mulhouse	SOLEA		4			BNE	
69	SYTRAL	KEOLIS Lyon	4	5			BSE	
69	Conseil Général du Rhône	CFTA		1			BSE	
72	Communauté Urbaine du Mans	KEOLIS Le Mans		2			BNO	
75	STIF	RATP	19	4			DSTC	
76	Communauté de l'Agglomération Rouennaise	TCAR		1		3	BNO	
76	Communauté de l'Agglomération Havraise	CTPO Bus Océane		1			BNO	

(1) En présence de systèmes pluridépartementaux, département(s) supportant une partie du réseau

ANNEXE 3

Annexe 3-1 Cyclo-draisines (CD)

Annexe 3-2 Chemins de Fer Touristiques (CFT)

Annexe 3 -1 Cylcos-draisine par département

N° de départ.	Exploitant	Bureau de contrôle compétent
3	VR du Bourbonnais	BSE
7	CF du Vivarais	BSE
12	CFT du Larzac	BSE
13	VR des Vergers de Provence	BSE
14	Val de Maizet ACF	BNO
15	VR du Cézallier	BSE
15	Draisines de Mauriac	BSE
15	Pédalorail du Gand Pays de Salers	BSE
15	Pédalorail des Lacs	BSE
16	VR Saintonge	BSO
17	VR Charente Limousine	BSO
18	CR Puisaye	BNO
23	VR Creusois	BSE
24	VR Périgord Vert	BSO
28	VR du Pays Chartrain	BNO
35	Médréac	BNO
37	VR Touraine	BNO
38	CF du Haut Rhône	BSE
43	Pradelles	BSE
50	VR Pour la Vire	BNO
51	Le Grand Morin	BNO
53	Saint-Loup-du-Gast	BNO
61	VR Pont Erambourg ACF	BNO
61	VR de Bagnoles de l'Orne	BNO
61	VR Couterne Méhouldin	BNO
62	Lumbres	BNO
63	VR de la Sioule	BSE
76	Train Touristique Etretat Pays de Caux	BNO
77	La Ferté Gaucher	BNO
83	VR Ste Baume	BSE
85	Commequiers	BNO
86	Chauvigny	BNO

Annexe 3 -2 Chemins de Fer Touristiques (CFT) par département

Dépt	Nom du réseau	Longueur (km)	Écartement voie	Bureau compétent
2	C.F.T Vermandois	22	normale	Bureau Nord-ouest
6	Train des Pignes	20	métrique	Bureau Sud-Est
7	Viaduc 07	13,9	normale	Bureau Sud-Est
7	C.F. Vivarais	12	métrique	Bureau Sud-Est
12	CFT du Larzac	8	normale	Bureau Sud-Est
13	Train des Alpilles	10	normale	Bureau Sud-Est
15	CF de la Haute Auvergne (Gentiane Express)	39	normale	Bureau Sud-Est
17	Train des Mouettes	20,5	normale	Bureau Sud-Ouest
17	P'tit train de St Trojan	5,8	submétrique	Bureau Sud-Ouest
21	C.F. Vallée de l'Ouche	6,8	submétrique	Bureau Nord-Est
25	C.F.T. Pontarlier Vallorbe	6,5	normale	Bureau Nord-Est
27	C.F. de la Vallée de l'Eure	17,6	normale	Bureau Nord-ouest
30	Train à vapeur des Cévennes	13,7	normale	Bureau Sud-Est
33	C.F.T. de Guitres	13,7	normale	Bureau Sud-Ouest
33	Train du Cap Ferret	1,8	submétrique	Bureau Sud-Ouest
33	C.F. Pointe de Grave – le Verdon (PGV)	6,5	normale	Bureau Sud-Ouest
36	Train Touristique du Bas-Berry	27,6	normale	Bureau Nord-ouest
37	Train Historique de Rillé	1,8	métrique	Bureau Nord-ouest
38	C.F. du Haut-Rhône	4	submétrique	Bureau Sud-Est
40	Ecomusée de la Grande Lande	4	normale	Bureau Sud-Ouest
41	Train touristique du Val du Loir	4 (partie STPG)	normale	Bureau Nord-ouest
42	Petit train de Comelle – Vernay	3,5	submétrique	Bureau Sud-Est
43	C.F. du Velay	37	métrique	Bureau Sud-Est
42/43	C.F. du Haut Forez	14	normale	Bureau Sud-Est
45	C.F.T. de Pithiviers	4	submétrique	Bureau Nord-ouest
46	C.F. du Haut Quercy	6,5	normale	Bureau Sud-Est
47	T.T. de l'Albret	13	normale	Bureau Sud-Ouest
48	T.T. Andorge des Cévennes	3	submétrique	Bureau Sud-Est
50	Train Touristique du Cotentin	9,2	normale	Bureau Nord-ouest

Dépt	Nom du réseau	Longueur (km)	Écartement voie	Bureau compétent
54	CFT Saulne-Fond de Gras	0,8 (partie française)	submétrique	Bureau Nord-Est
57	C.F.T. Vallée de la Canner	11,4	normale	Bureau Nord-Est
57	C.F. de l'Abreschviller	6,1	submétrique	Bureau Nord-Est
59	Tramways de la Deûle	3	métrique	Bureau Nord-ouest
59	TT de la Vallée de la Scarpe	2,5	submétrique	Bureau Nord-ouest
63	C.F. Livradois – Forez	83,5	normale	Bureau Sud-Est
64	Petit Train d'Artouste	9,4	submétrique	Bureau Sud-Ouest
68	C.F.T. de la Vallée de la Doller	13,7	normale	Bureau Nord-Est
68	C.F.T. du Rhin	13	normale	Bureau Nord-Est
69	C.F. d'Anse	2,5	submétrique	Bureau Sud-Est
71	C.F. du Creusot	9,8	submétrique	Bureau Nord-Est
72	C.F.T. de la Sarthe	17,2	normale	Bureau Nord-ouest
75	P.T. Parc d'acclimatation	4	submétrique	Bureau Nord-ouest
76	Train Touristique Etretat – Pays de Caux	6,2	normale	Bureau Nord-ouest
77	Tacot des Lacs	2,5	submétrique	Bureau Nord-ouest
80	C.F. de la Baie de Somme	26	métrique	Bureau Nord-ouest
80	Petit Train de la Haute Somme	6,5	submétrique	Bureau Nord-ouest
81	C.F.T. du Tarn	3,6	Submétrique	Bureau Sud-Ouest
83	C.F. Centre Var	22	normale	Bureau Sud-Est
85	C.F. Vendée	22	normale	Bureau Nord-ouest
89	TPVM (Train à Petite Vitesse de Massangis)	2,5	submétrique	Bureau Nord-Est
89	Touristique de Puisaye – Forterre	30,6	normale	Bureau Nord-Est
95	CFT Valmondois	1	métrique	Bureau Nord-ouest
971	C.F.T. du Pays de la Canne	15	Métrique	Outre-mer (Siège)

ANNEXE 4

Nouvelles Remontées Mécaniques construites en 2012

départ.	Nom de l'exploitant	Nom de la station	Parc en service								RM de service	Si installations transfrontalières, autre pays d'implantation	Bureau de contrôle compétent
			Nb TS	Nb TPH autres que TS	Nb TSK	Nb Tapis	Nb FUNI	Nb crémaillères	Nb autres catégories (ASC, EDS,...)	Total Installations			
4	COUTTOLENC Sarl	SAUZE (LE)	1								1		BAS
4	ESF MONTCLAR	MONTCLAR			1	1					2		BAS
4	MONTCLAR (Régie Municipale)	MONTCLAR	1								1		BAS
4	PRA LOUP UBAYE 04 (Régie)	PRA-LOUP	1			1					2		BAS
5	LAYE	LAYE				2					2		BAS
5	DEVOLUY SKI DEVELOPPEMENT	SUPERDEVOLUY			1						1		BAS
5	ESF LES ORRES	ORRES (LES)				1					1		BAS
5	PELVAL	PELVOUX	1								1		BAS
5	SAS La Belle Montagne	ORCIERES MERLETTE			1						1		BAS
6	ESF AURON	AURON				1					1		BAS
6	ESF LA COLMIANE	COLMIANE (LA)			1						1		BAS
6	SYNDICAT MIXTE DE LA STATION DE ROUBION	ROUBION LES BUISSES				1					1		BAS
11	Régie Municipale de Camurac	CAMURAC			1						1		BSO
25	Communauté de Communes du Larmont	LARMON (LE)				1					1		BNE
38	CORRENCON	CORRENCON			1						1		BSE
38	DAL	DEUX ALPES (LES)	1			1					2		BSE
38	ESF ALPE D'HUEZ	ALPE D'HUEZ (L')				1					1		BSE
38	ESF DU COLLET D'ALLEVARD	COLLET D'ALLEVARD (LE)				1					1		BSE
38	SATA	ALPE D'HUEZ (L')	1								1		BSE
63	ESF Super-Besse	SUPER BESSE				1					1		BSE
63	SAEM PAVIN-SANCY	SUPER BESSE				1					1		BSE
63	TC DOME	PUY DE DOME							1		1		BSE
65	Régie Intercommunale Touristique TOURMALET	TOURMALET				1					1		BSO
73	DOMAINE SKIABLE LA ROSIÈRE	ROSIERE (LA)	1								1		BS
73	ESF BELLEPLAGNE	PLAGNE (LA)				1					1		BS
73	ESF MENUIRES	MENUIRES (LES)				1					1		BS
73	ESF PLAGNE CENTRE	PLAGNE (LA)				1					1		BS
73	ESF SAISIES	SAISIES (LES)				1					1		BS
73	ESF VALMEINIER	VALMEINIER				1					1		BS
73	ESF VALMOREL	VALMOREL				1					1		BS
73	ESI EVOLUTION 2	PLAGNE (LA)			1						1		BS
73	EXPLOITANT INCONNU	PLAGNE (LA)				1					1		BS
73	MERIBEL ALPINA	MERIBEL LES ALLUES		1							1		BS
73	PORTE DU MONT BLANC	GIETTAZ (LA)	2								2		BS
73	S3V COURCHEVEL	COURCHEVEL 1850 - 1550 - PRAZ - TANIA	1	1							2		BS
73	S3V MOTTARET	MERIBEL MOTTARET		1		1					2		BS
73	SAP	PLAGNE (LA)	1								1		BS
73	SARL LES VOILES DU NANT	VALMOREL			1						1		BS

départ.	Nom de l'exploitant	Nom de la station	Parc en service								RM de service	Si installations transfrontalières, autre pays d'implantation	Bureau de contrôle compétent	
			Nb TS	Nb TPH autres que TS	Nb TSK	Nb Tapis	Nb FUNI	Nb crémaillères	Nb autres catégories (ASC, EDS,...)	Total Installations				
73	SEM DE VALLOIRE	VALLOIRE	2								2			BS
73	SEVABEL	MENUIRES (LES)	1			1					2			BS
73	SOGENOR	NORMA (LA)			1						1			BS
73	SOREMET LA TOUSSUIRE FONCOUVERTE	TOUSSUIRE (LA)			1						1			BS
73	STVI	VAL D'ISERE	1								1			BS
74	Domaine skiable de Flaine	FLAINE		1							1			BHS
74	DSG (Samoens)	SAMOENS				1					1			BHS
74	ESF des Carroz	CARROZ D'ARACHES (LES)				1					1			BHS
74	ESF Flaine	FLAINE				1					1			BHS
74	ESF Samoens	SAMOENS				1					1			BHS
74	ESF St Jean d'Aulps	SAINT JEAN D'AULPS GRANDE TERCHE			1						1			BHS
74	Régie Municipale d'Abondance	ABONDANCE			1						1			BHS
74	Régie municipale des RM	BERNEX			1						1			BHS
74	S.I.P.A.S	SEMNOZ (LE)			1	1					2			BHS
74	SA Morzine Pleney	MORZINE	1								1			BHS
74	SEM S.A.T.E.L.C	CLUSAZ (LA)	2								2			BHS
74	SEM TK gd Bornand	GRAND BORNAND (LE)			1						1			BHS
74	SEREM	THOLLON LES MEMISES	1								1			BHS
74	SIVU Roc d'Enfer	SAINT JEAN D'AULPS GRANDE TERCHE			1						1			BHS
88	E.S.F. de La Bresse	BRESSE (LA) HOHNECK				1					1			BNE
88	Ecole de Ski de Gérardmer	GERARDMER				1					1			BNE
total	-		19	4	16	30	0	1	0		70	0	0	-

ANNEXE 5

Nouvelles lignes de Transports Guidés Urbains 2012

Ville ou agglo	Nom de la ligne	Date de mise en service	longueur	Nombre de stations	Nombre de rames
Brest	Ligne 1	23/06/12	14,3	27	20
Dijon	Ligne T1	02/09/12	8,5	16	0
Dijon	Ligne T2	08/12/12	11,5	21	0
Le Havre	Ligne 1	12/12/12	13	23	22
Lyon	T5	17/11/12	6,8	11	0
Montpellier	Ligne 3	06/04/12	22,4	32	23
Montpellier	Ligne 4	06/04/12	1,2	0	0
Orléans	Ligne 2	29/06/12	11,4	26	21
Paris / IdF	Ligne 12	18/12/12	0,5	0	0
Paris / IdF	T1	15/11/12	4,9	10	0
Paris / IdF	T2	19/11/12	4,2	7	0
Paris / IdF	T3a	15/12/12	4,5	7	0
Paris / IdF	T3b	15/12/12	9,8	18	0

ANNEXE 6

Nouvelles lignes de Chemin de Fer Touristiques -Cyclo-Draisine 2012

N° de départ.	Exploitant	type d'exploitation*		Bureau de contrôle compétent
		CFT	CD	
02	CFT Vermandois	x		BNO
03	VR du Bourbonnais		x	BSE
14	Val de Maizet ACF		x	BNO
15	VR du Cézallier		x	BSE
15	Draisines de Mauriac		x	BSE
15	Pédalorail du Gand Pays de Salers		x	BSE
15	Pédalorail des Lacs		x	BSE
23	VR Creusois		x	BSE
28	VR du Pays Chartrain		x	BNO
37	VR Touraine		x	BNO
41	Train touristique du Val du Loir TTVL	x		BNO
50	VR Pour la Vire		x	BNO
52	Cyclorail des Trois Vallées		x	BNE
55	Meuse Vélorail		x	BNE
61	VR Pont Erambourg ACF		x	BNO
61	VR de Bagnoles de l'Orne		x	BNO
63	VR de la Sioule		x	BSE
70	VR de Vesoul		x	BNE
75	PT Parc d'acclimatation	x		BNO
83	Train touristique du Centre Var	x		BSE
83	VR Ste Baume		x	BSE

ANNEXE 7

Audits des exploitants

Départ.	type de système	Exploitant (Station)	Certifié ISO 9001	Thèmes	Date de la visite	Bureau ou division	Date d'envoi du compte rendu de visite	Commentaires
2	RM	POMA 2000 de Laon	Non	Organisation et maintenance	06/09/2012	BNO	13/11/12	
4	RM	Allos	Oui	Organisation, exploitation et maintenance	5/09/2012	BAS	22/10/2012 (envoi du projet le 14/09/2012)	Demandes Préfet 74
6	CFS	CFSF	Non	Audit : 1. le dispositif permanent de contrôle et d'évaluation de la sécurité, 2. la gestion des situations d'urgence (défaillances système, événements d'origine extérieure, accidents)	18/19 Sept 2012	DML	23/08/2012 (envoi du projet le 27/07/2012)	Demandes Préfet 74
7	RM	Croix de Bauzon	Non	Organisation et maintenance	10 Juillet 2012	BSE	19/09/12	
13	TGU	RTM (Marseille)	Non	Maintenance Matériel Roulant Métro	07/12/2012	BSE	28/03/2012	Contrôle réalisé que partiellement sous forme d'audit
13	fret	RDT 13 (Arles-Fontvieille)	Non	Organisation générale (exploitation, maintenance, formation, contrôle interne)	30/08/2012	BSE		Contrôle réalisé que partiellement sous forme d'audit
19	TGU	Keolis Angers	Non	- Organisation générale et gestion des modifications - Maîtrise de l'activité « conduite des tramways » - Gestion des incidents et accidents, retour d'expérience - Maintenance du matériel roulant et des installations fixes - contrôle interne de l'exploitant	05/06/12	BNO	19/11/12	
31	TGU	Tisséo RU (Toulouse)	Non	Organisation (exploitation, maintenance, formation, contrôle interne)	04/12/2012	BSO	21/11/12	

Départ.	type de système	Exploitant (Station)	Certifié ISO 9001	Thèmes	Date de la visite	Bureau ou division	Date d'envoi du compte rendu de visite	Commentaires
34	TGU	TAM (Montpellier)	Non	Exploitation et Formation	21/11/2012	DTW	16/07/2012	
39	RM	Les Rousses	Oui	Organisation et maintenance	13/09/2012	BNE	31/08/2012	
51	TGU	Citura (Reims)	Non	- Organisation générale et dispositif de contrôle interne - Traitement des accidents et incidents et retour d'expérience - Formation - Gestion des modifications du système	02/04/12	BNO	Courriel du 7/12/2012	Envoi du rapport provisoire le 07/12/12 pour observations éventuelles
65	RM	Espaces-Cauterets (Cauterets)	Oui	Organisation, Exploitation et Maintenance	19 Novembre 2012	BSO	02/03/2012	
69	RM	Keolis Lyon (Funiculaires)	Oui	Organisation et maintenance	12 Juillet 2012	BSE	31/05/12	1er audit après mise en service qui aborde traditionnellement au BNO de nombreux thèmes.
73	RM	Albiez-Montrond	Oui	Maintenance / exploitation	02/10/2012	BS	24/07/12	1er audit après mise en service qui aborde traditionnellement au BNO de nombreux thèmes.
73	RM	La Norma	Oui	Maintenance / exploitation	10/10/2012	BS		

Départ.	type de système	Exploitant (Station)	Certifié ISO 9001	Thèmes	Date de la visite	Bureau ou division	Date d'envoi du compte rendu de visite	Commentaires
74	RM	Flaine	Oui	Organisation et maintenance	22 août 2012	BHS		
74	RM	Morzine	Oui	Organisation et exploitation	17 juillet 2012	BHS		
75	TGU	OrlyVal		- Organisation et dispositif de contrôle interne - Interfaces avec la RATP - Gestion du vieillissement de l'infrastructure	09/01/2012	BNO		
75	TGU	RATP Métro	Oui pour la maintenance et l'ingénierie	Contrôle interne du département exploitation : - Contrôle préventif, vérification du respect des règlements et procédures - Contrôle réactif suite à un incident d'exploitation	08/11/12	BNO		
75	TGU	RATP RER	Oui pour la maintenance et l'ingénierie	Contrôle interne du département exploitation : - Contrôle préventif, vérification du respect des règlements et procédures - Contrôle réactif suite à un incident d'exploitation	12/11/12	BNO	21/12/2012	6 Remarques, 1 Observation et 7 Points Forts
76	RM	Funiculaire du Havre		Organisation et exploitation	20/03/2012	BNO	15 nov 2012 (provisoire) 11déc 2012 (définitif)	3ème audit depuis 2007