



**MINISTÈRE
CHARGÉ
DES TRANSPORTS**

*Liberté
Égalité
Fraternité*

Accidentologie Données provisoires 2022

Journée d'échanges Tramways 2023

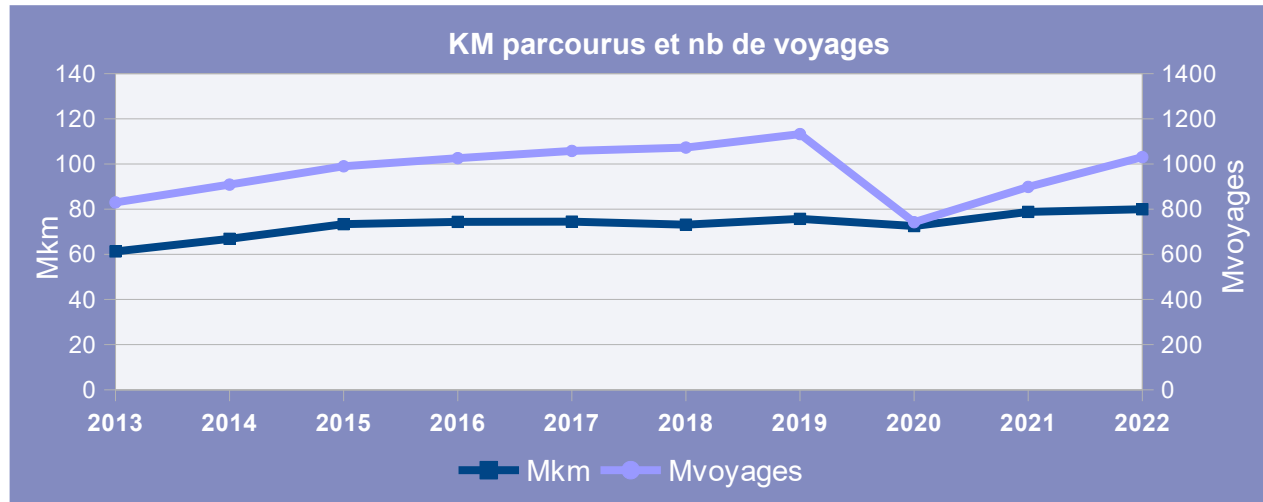


STRMTG

SERVICE TECHNIQUE DES REMONTÉES MÉCANIQUES ET DES TRANSPORTS GUIDÉS

Parc & Production

- 31 agglomérations
- 86 lignes (82 TW fer/ 4 TW pneu) soit \approx 955km de lignes commerciales



- 80 millions de km commerciaux parcourus (comparable à 2021)
- 1030 millions de voyages recensés (+14,5 % par rapport à 2021)

Données générales

- Blessé grave = durée d'hospitalisation > à 24 h
 - Tué = décès dans les 30j qui suivent l'événement
- Σ = Victimes graves

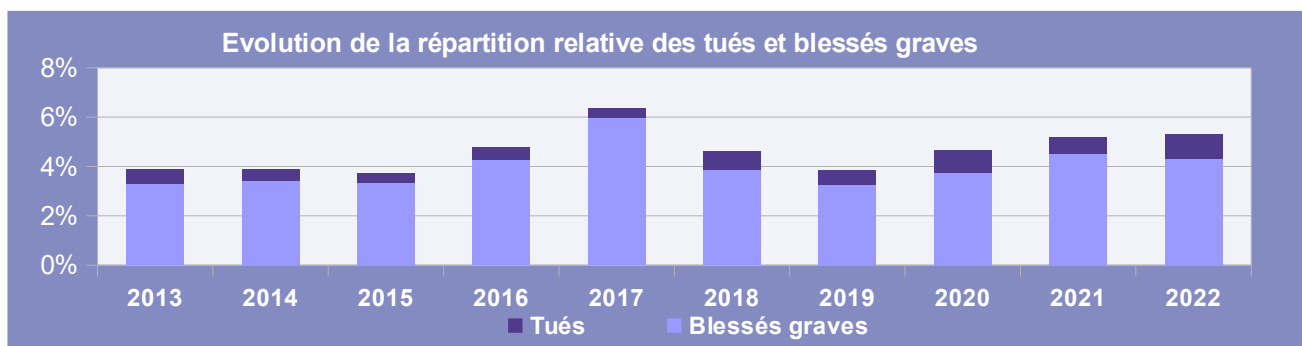
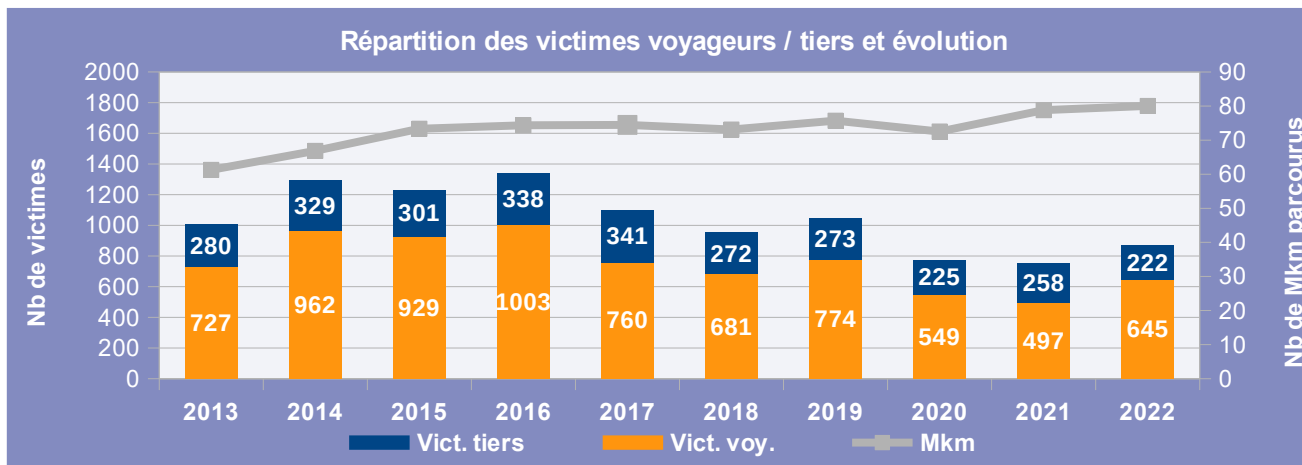
Evolution par rapport à 2019 !!
données provisoires

Type d'événement	Nb evt	Total victimes	Dont blessés graves	Dont tués
Incendie Explosion	17	0	0	0
Panique	0	0	0	0
Electrocution	0	0	0	0
Déraillement/bivoie	7	0	0	0
Événement voyageur	-15 % 905	-12 % 517	+6 11	0
Collision entre rames	4	0	0	0
Collision obstacle sur voie	+85 % 67	2	0	0
Collision avec un tiers	-17 % 1181	-17 % 330	-3 26	+3 9
Événement fin de voie	10	+13 15	0	0
Autre événement	23	3	0	0
Total	-16 % 2214	-17 % 867	+2 37	9*

* dont 3 suicides

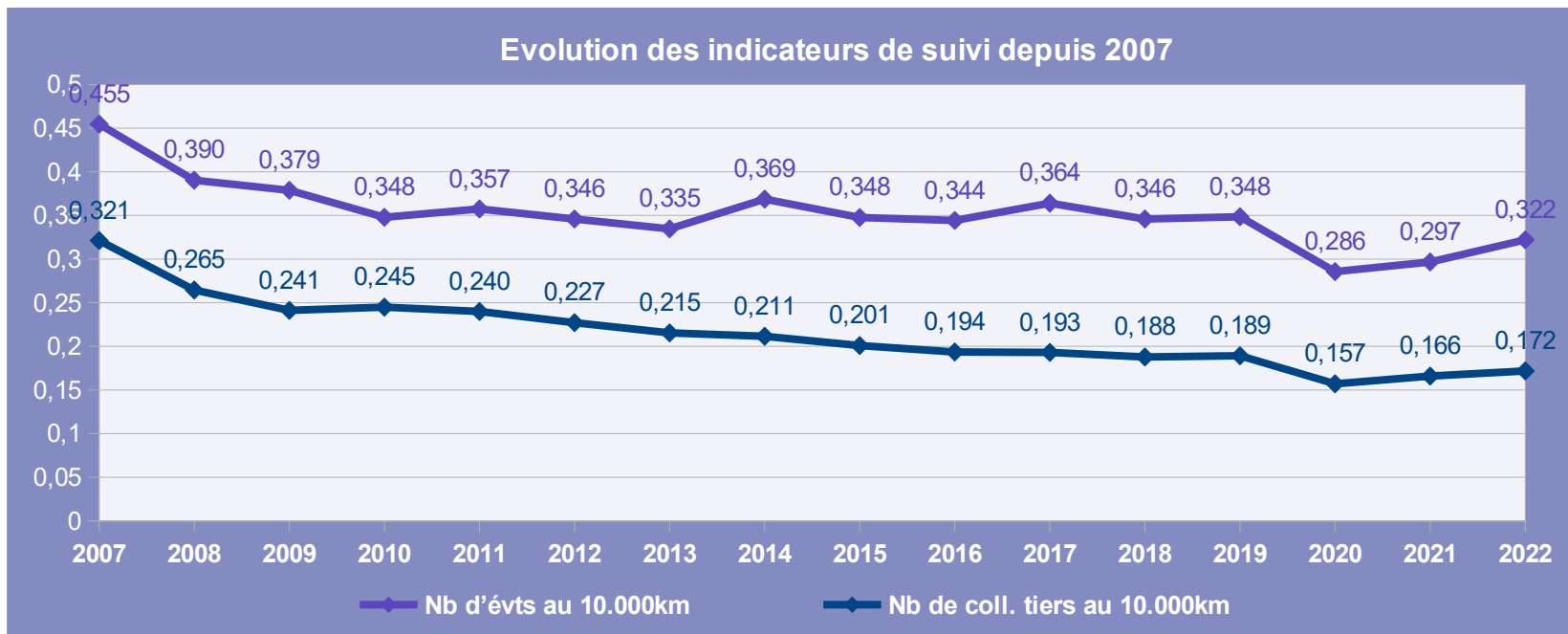
- ø événement de type Tramsurfing enregistré en 2022 dans la BDD

Victimes



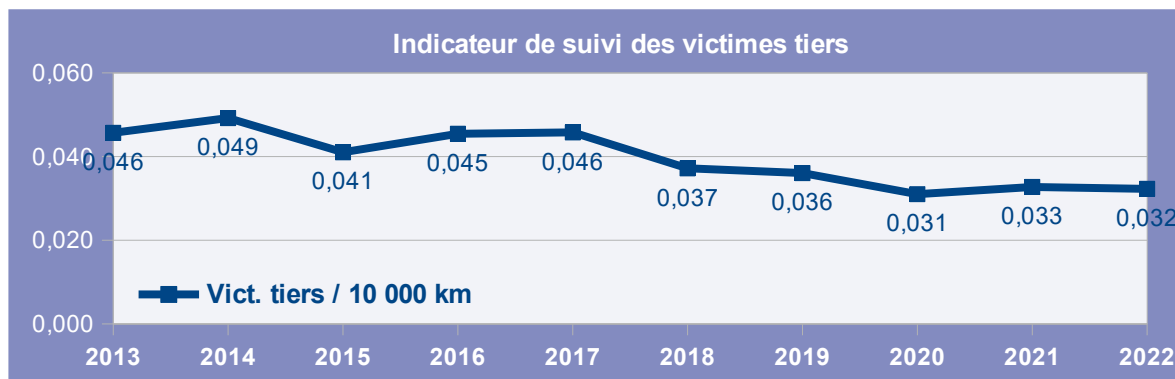
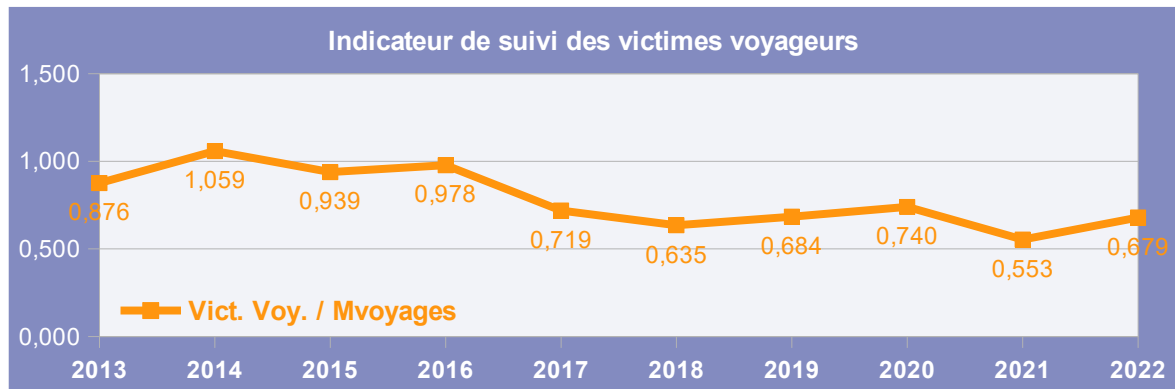
Indicateurs de suivi

Données générales



Indicateurs de suivi

Victimes tiers et voyageurs



Collisions tiers

Données générales

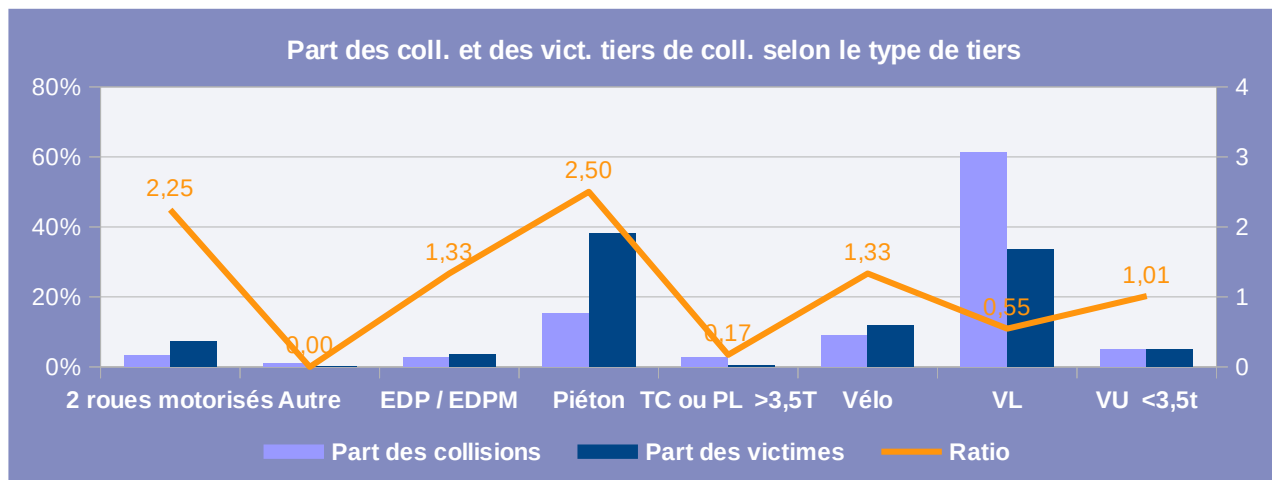
Type de tiers	Nombre total d'événements par type de tiers									
	2013	2014	2015	2016	2017	2018	2019	2020	2021	2022
2 roues motorisés	38	46	55	49	36	38	37	57	41	39
Autre	14	5	11	9	9	7	8	7	5	10
EDP / EDPM	3	2	4	3	3	3	12	17	25	32
Piéton	182	194	207	226	250	227	221	145	179	179
TC ou PL >3,5T	55	56	48	43	43	49	51	30	46	32
Vélo	57	63	72	89	95	95	97	93	101	105
VL	907	1000	1027	964	933	887	918	715	826	726
VU <3,5t	64	48	49	56	68	67	88	75	84	58
Total	1320	1414	1473	1439	1437	1373	1432	1139	1307	1181

- Parmi les 32 collisions avec tiers type EDP / EDPM, au moins 18 ont eu lieu avec un engin motorisé (trottinette électrique essentiellement)

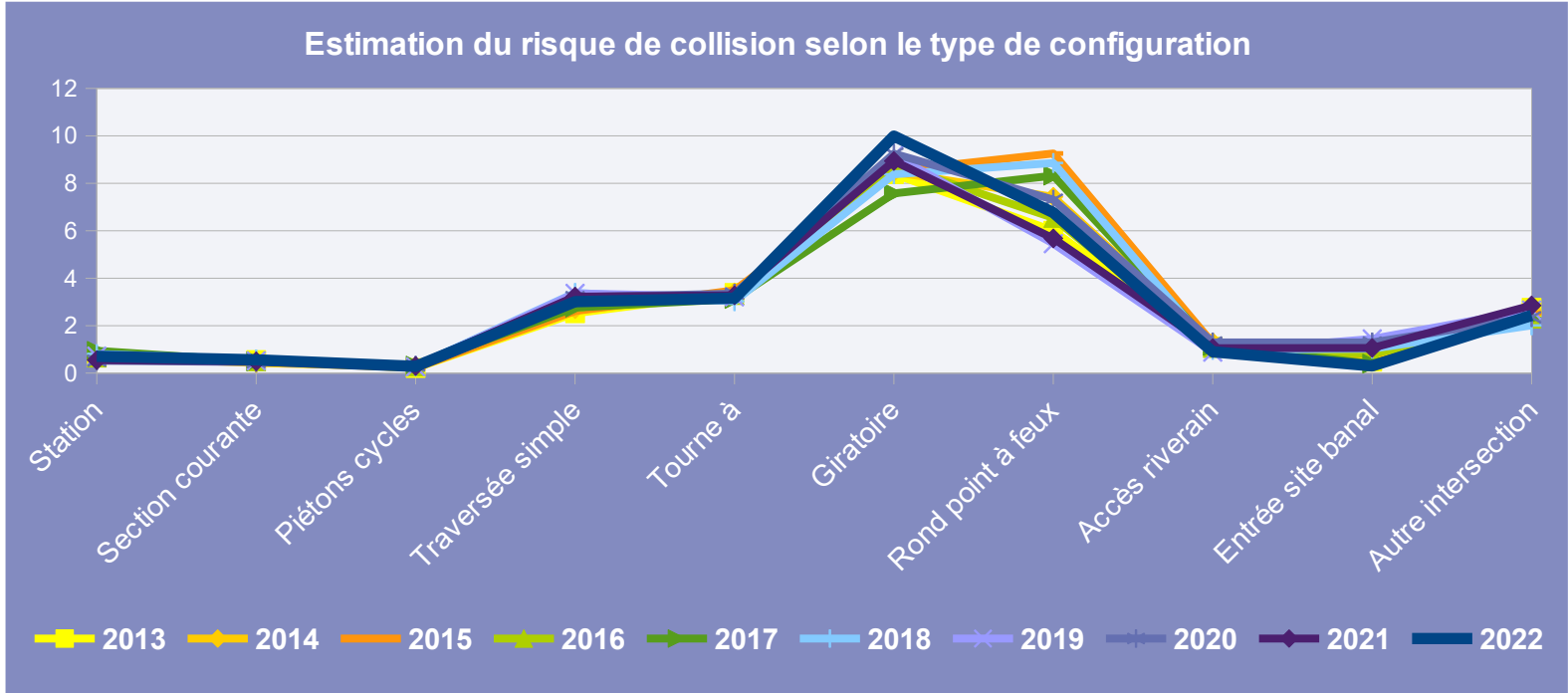
Collisions tiers

Victimes tiers et voyageurs

	Collisions avec un tiers selon le type de tiers								Total
	2 roues mot.	Autre	EDP / EPDM	Piéton	TC ou PL	Vélo	VL	VU <3,5T	
Nb collisions	39	10	32	179	32	105	726	58	1181
Nb vict. tiers (dont graves)	16 (1)	0	8 (1)	84 (20)	1	26 (6)	73 (5)	11 (2)	219
Nb vict. Voyageurs	3	0	0	13	18	3	61	13	111



Analyse des configurations



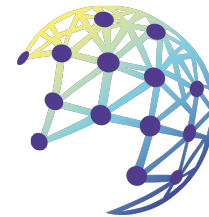
Les actions terminées ou en cours

- Publication en juin 2023 des fiches IUTCS STRMTG/CEREMA « Tramways et aménagements cyclables »
- GT relatif à la signalisation des traversées de la plateforme tramway aménagées pour les piétons piloté par la DSR et associant la DGITM, la DMA, le STRMTG et le CEREMA ;
- Rédaction d'une fiche IUTCS STRMTG/ CEREMA « Tramways et mouvements routiers tournants »
- Lancement d'une étude pour mieux comprendre l'accidentologie des intersections de type « traversées simples »



**MINISTÈRE
CHARGÉ
DES TRANSPORTS**

*Liberté
Égalité
Fraternité*



STRMTG

SERVICE TECHNIQUE DES REMONTÉES MÉCANIQUES ET DES TRANSPORTS GUIDÉS

Merci pour votre attention

