

Journée d'échanges Tramways

17 mai 2018

Tramway du MANS
Modification FU veille



Le Mans



Deux lignes de tramway

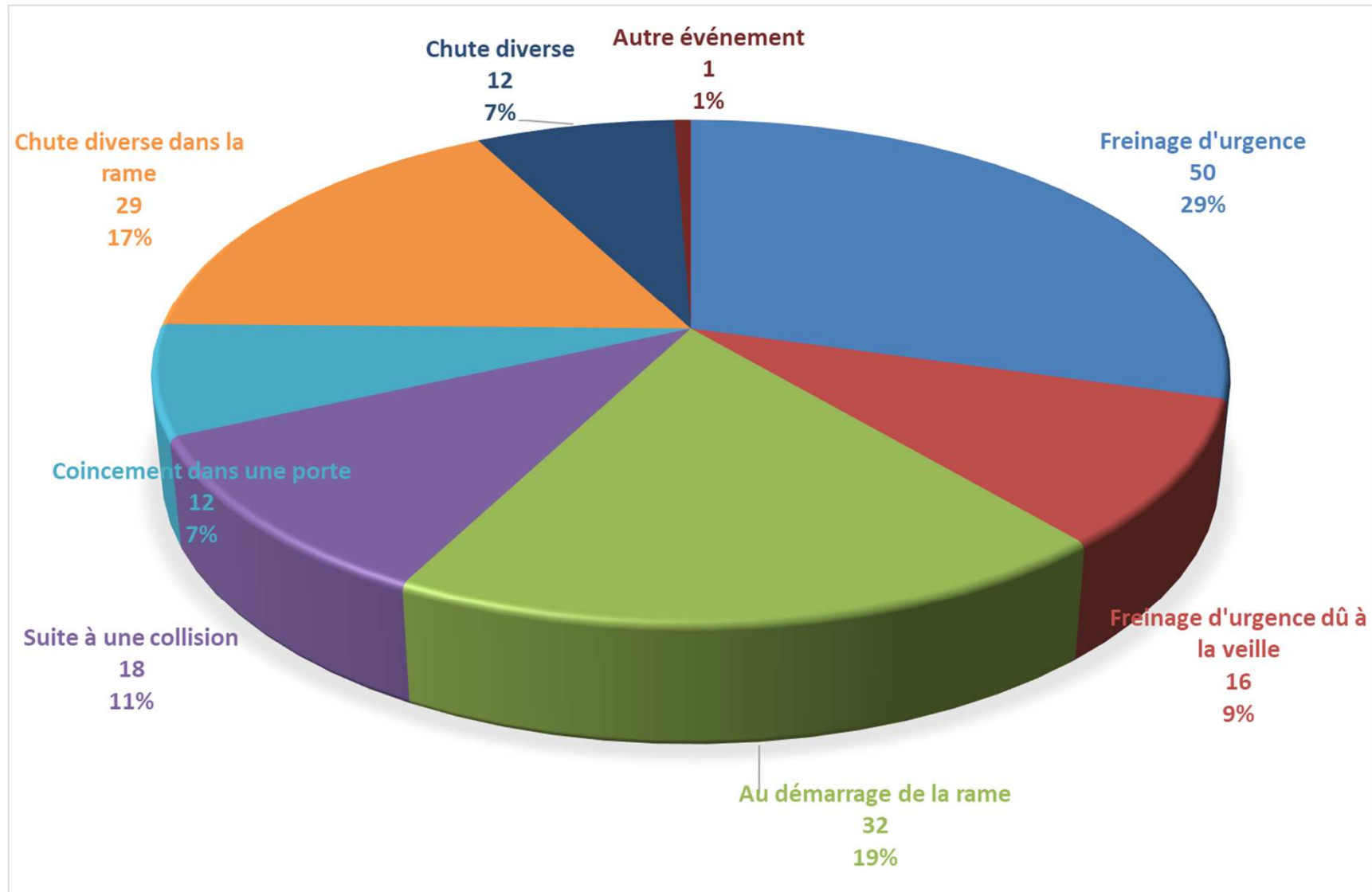
19 kilomètres de ligne

Un peu plus de 18 millions de voyages par an

1,8 millions de kilomètres parcourus par an

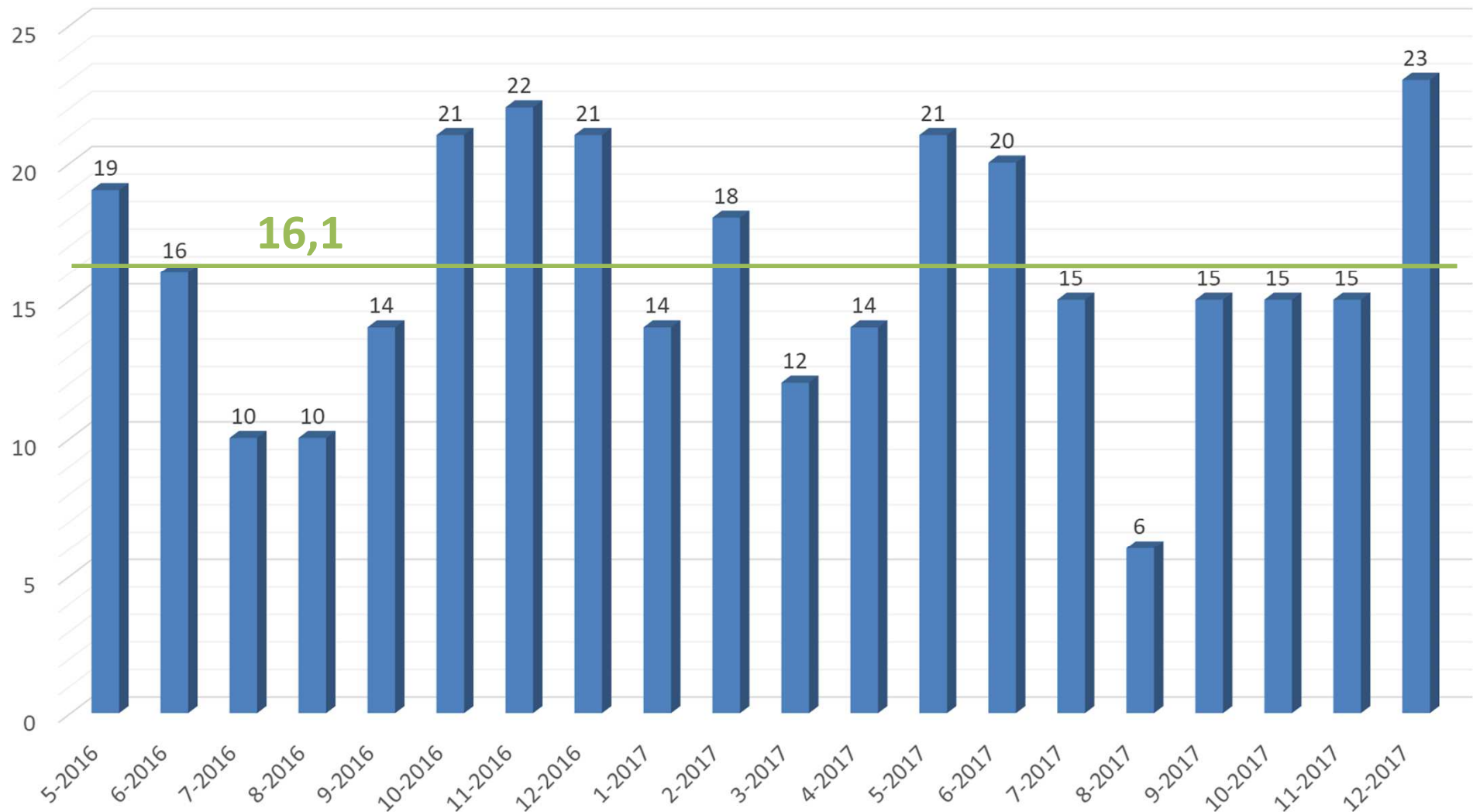
Accidentologie

REPARTITION DES VICTIMES VOYAGEURS depuis la mise en service en Novembre 2007

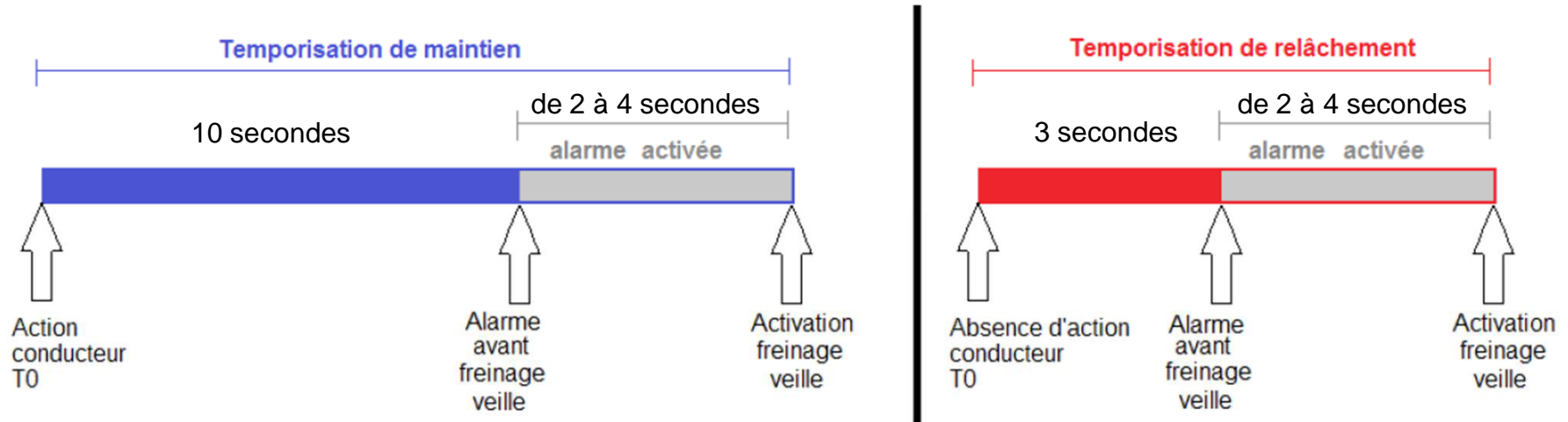


Quasi-accidentologie

Nombre de Freinages d'urgences dus à la veille, enregistrés suite à la correction des alarmes remontées dans le Système d'Aide à l'Exploitation (SAE). AVANT MODIFICATION



Modification Veille



Augmenter la durée de l'alarme sonore en passant de 2 secondes à 4 secondes.

Ne pas modifier le niveau de performance du freinage d'urgence dû à la veille.

Mise en œuvre de la modification simple et rapide

Mise en service sur l'ensemble du parc au 01/01/2018

Quasi-accidentologie

Nombre de Freinages d'urgences dus à la veille, enregistrés suite à la correction des alarmes remontées dans le Système d'Aide à l'Exploitation (SAE). **APRES MODIFICATION**

